



Benchmark

Type aankooplocatie: **Centrumlocatie**

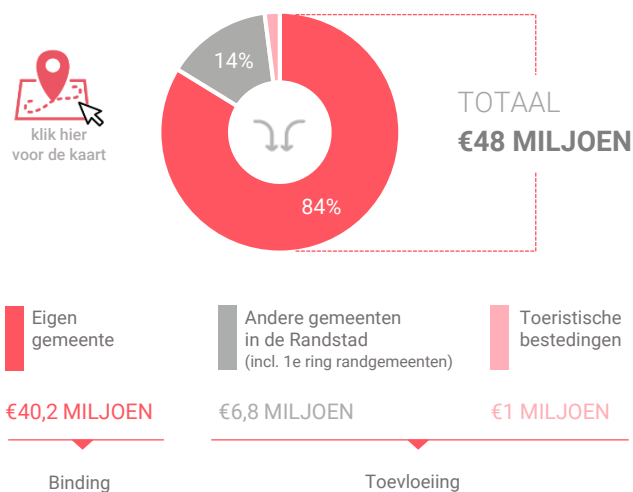
Centrumlocatie: **10.000 tot 20.000 m<sup>2</sup>**

## Consumentenbestedingen detailhandel

### Dagelijkse artikelen

(zoals levensmiddelen en drogisterijartikelen)

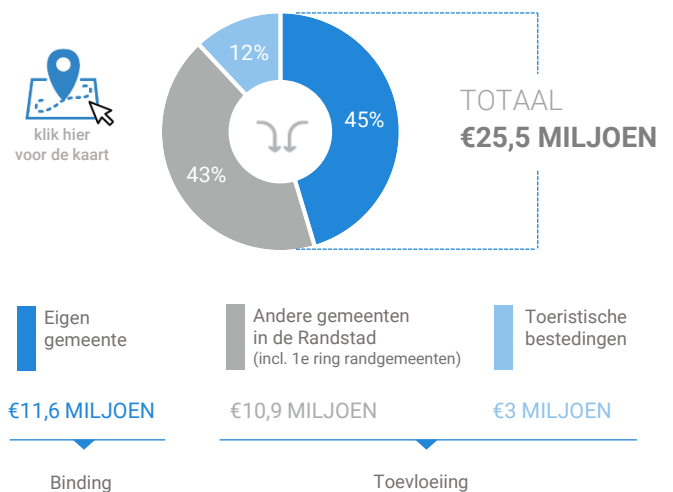
Waar komen bestedingen in de aankooplocatie vandaan?



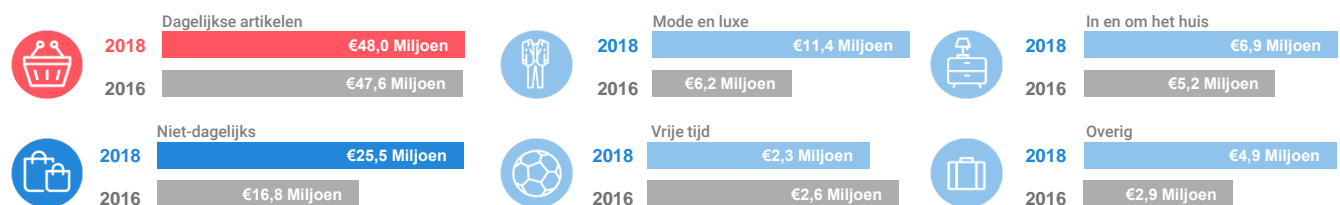
### Niet-dagelijkse artikelen

(zoals mode & luxe, vrije tijd en in en om het huis)

Waar komen bestedingen in de aankooplocatie vandaan?



### Bestedingen per branche



## Economisch functioneren

### Dagelijkse artikelen

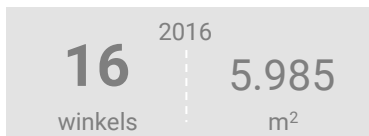
| Vergelijking   | locatie 2018 | locatie 2016 | benchmark 2018 |
|--|--------------|--------------|----------------|
| Koopkrachtbinding vanuit eigen gemeente                  | 50%          | 48%          | 23%            |
| Aandeel toevloeiing in totale bestedingen aankooplocatie | 16%          | 25%          | 16%            |
| Gemiddelde bestedingen per m <sup>2</sup>                | € 7.945      | € 7.945      | € 7.658        |

### Niet-dagelijkse artikelen

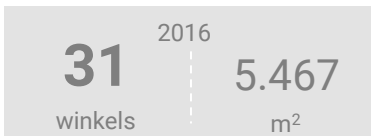
| Vergelijking   | locatie 2018 | locatie 2016 | benchmark 2018 |
|--|--------------|--------------|----------------|
| Koopkrachtbinding vanuit eigen gemeente                  | 14%          | 15%          | 11%            |
| Aandeel toevloeiing in totale bestedingen aankooplocatie | 55%          | 29%          | 32%            |
| Gemiddelde bestedingen per m <sup>2</sup>                | € 4.751      | € 3.076      | € 2.443        |

# Winkelaanbod (Bron: Locatus, september 2018)

## Dagelijkse artikelen



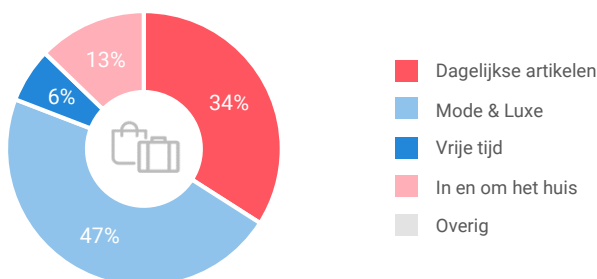
## Niet-dagelijkse artikelen



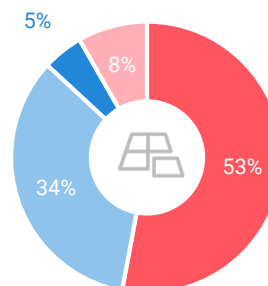
## Leegstand



Verdeling winkels naar branche

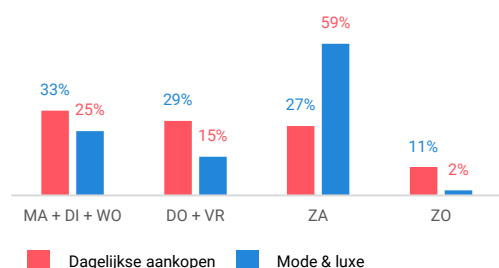


Verdeling m² naar branche

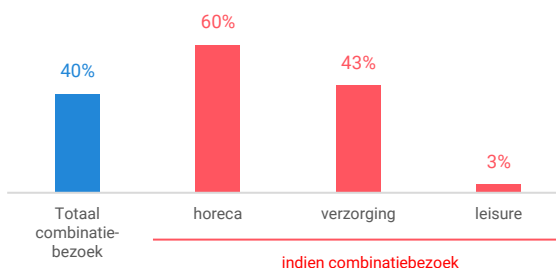


# Bezoekenmerken en waardering

Bestedingen door de week



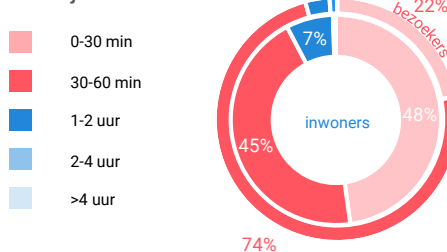
Bezoek voorzieningen (in combinatie met winkelen)



Rapportcijfers winkelvoorzieningen

|  | inwoners | overige bezoekers | totaal | benchmark | totaal 2016 |
|--|----------|-------------------|--------|-----------|-------------|
| <b>Totaal oordeel</b>                            | 7,9      | 8,1               | 7,9    | 7,7       | 7,6         |
| Winkelaanbod                                     | 7,3      | 7,9               | 7,4    | 7,4       | 7,4         |
| Sfeer en uitstraling                             | 7,5      | 8,1               | 7,6    | 7,3       | 7,4         |
| Veiligheid                                       | 8,2      | 8,4               | 8,2    | 7,9       | 7,9         |
| Netheid (schoonmaak/onderhoud)                   | 8,2      | 8,3               | 8,2    | 7,8       | 8,1         |
| Parkeermogelijkheden auto                        | 8,1      | 8,6               | 8,1    | 7,6       | 7,8         |
| Stallingsmogelijkheden voor de fiets             | 6,5      | 7,6               | 6,6    | 7,5       | 6,3         |
| Bereikbaarheid per auto                          | 8,1      | 8,4               | 8,1    | 7,8       | 7,8         |
| Bereikbaarheid per openbaar vervoer              | 8,0      | 7,9               | 8,0    | 7,0       | 7,5         |
| Horeca-aanbod                                    | 7,4      | 7,8               | 7,4    | 7,3       | 7,3         |
| Evenementen                                      | 6,7      | 7,5               | 6,8    | 6,7       | 6,7         |
| Faciliteiten bijv. wc, wifi, afhaalpunt, bankjes | 7,3      | 8,0               | 7,4    | 6,4       | 6,9         |

Verblijfsduur



Vervoermiddel

