



Consumentenbestedingen detailhandel

Benchmark

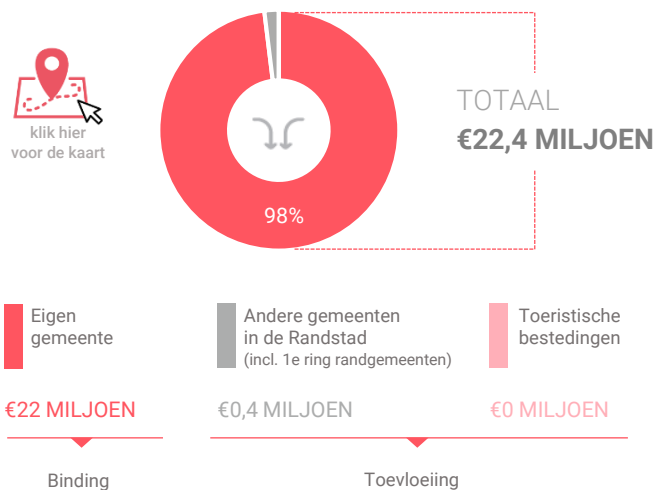
Type aankooplocatie: **Ondersteund**

Ondersteunend: **2.500 tot 5.000 m²**

Dagelijkse artikelen

(zoals levensmiddelen en drogisterijartikelen)

Waar komen bestedingen in de aankooplocatie vandaan?



Vanwege het beperkte aantal winkels zijn voor Koperwiekplein geen cijfers voor niet-dagelijks zichtbaar.

Bestedingen per branche



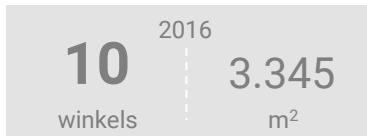
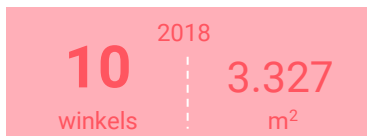
Economisch functioneren

Dagelijkse artikelen

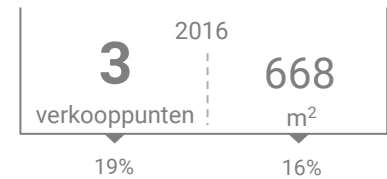
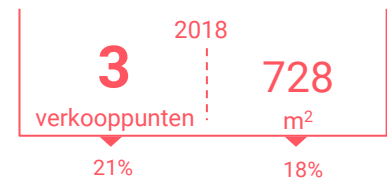
Vergelijking	locatie 2018	locatie 2016	benchmark 2018
Koopkrachtbinding vanuit eigen gemeente	42%	45%	2%
Aandeel toevloeiing in totale bestedingen aankooplocatie	2%	4%	8%
Gemiddelde bestedingen per m ²	€ 6.730	€ 7.058	€ 8.376

Winkelaanbod (Bron: Locatus, september 2018)

Dagelijkse artikelen

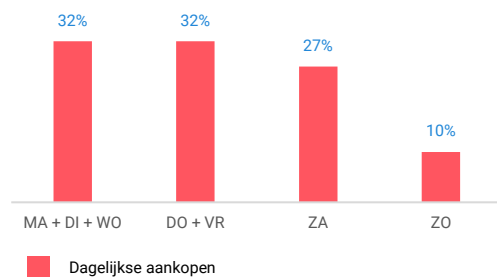


Leegstand

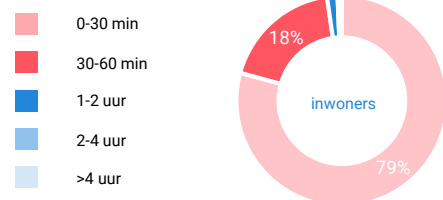


Bezoekenmerken en waardering

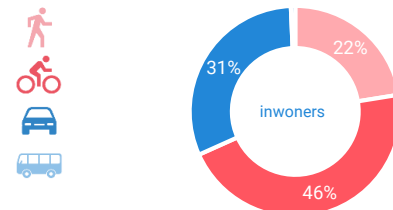
Bestedingen door de week



Verblijfsduur



Vervoermiddel



Rapportcijfers winkelvoorzieningen

	inwoners	overige bezoekers	totaal	benchmark	totaal 2016
Totaal oordeel	7,6	-	7,6	7,6	7,4
Winkelaanbod	7,1	-	7,1	7,1	6,4
Sfeer en uitstraling	7,2	-	7,2	6,9	6,8
Veiligheid	7,7	-	7,7	7,5	7,3
Netheid (schoonmaak/onderhoud)	7,8	-	7,8	7,4	7,6
Parkeermogelijkheden auto	7,0	-	7,0	7,5	7,7
Stallingsmogelijkheden voor de fiets	7,4	-	7,4	7,3	7,6
Bereikbaarheid per auto	7,6	-	7,6	7,9	8,1
Bereikbaarheid per openbaar vervoer	5,7	-	5,7	7,2	6,8
Horeca-aanbod	3,3	-	3,3	5,8	5,1
Evenementen	4,2	-	4,2	5,3	5,0
Faciliteiten bijv. wc, wifi, afhaalpunt, bankjes	4,1	-	4,1	5,5	4,8