

Indicatieve uitkomsten (132 tot 210 waarnemingen)



Benchmark

Type aankooplocatie:
Woonboulevard / grootschalig

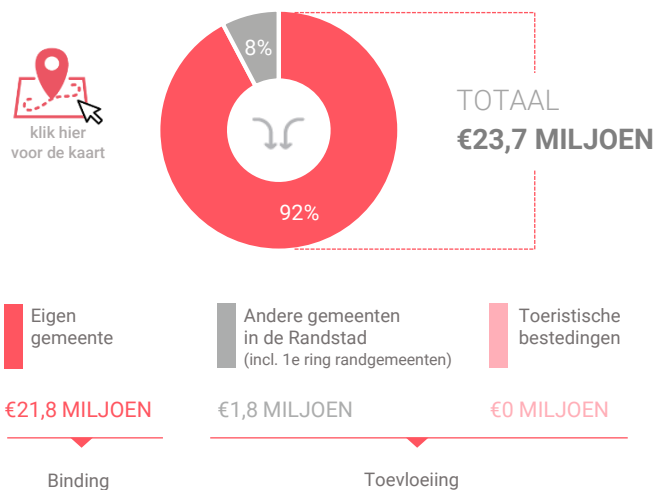
Woonboulevard / grootschalig:
tot 20.000 m²

Consumentenbestedingen detailhandel

Dagelijkse artikelen

(zoals levensmiddelen en drogisterijartikelen)

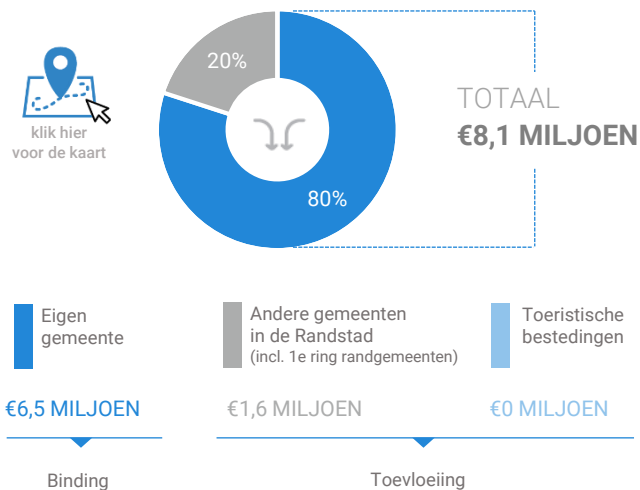
Waar komen bestedingen in de aankooplocatie vandaan?



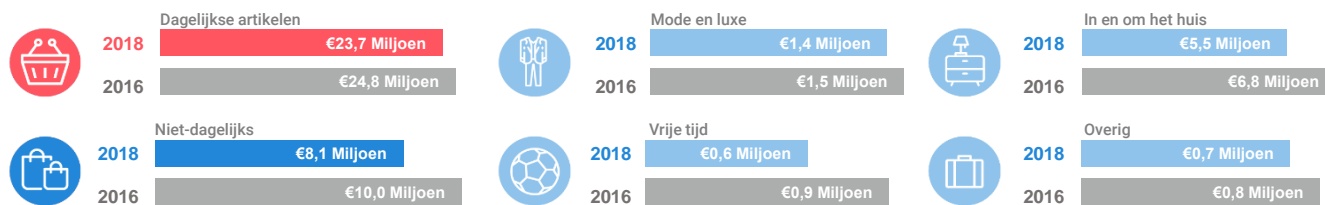
Niet-dagelijkse artikelen

(zoals mode & luxe, vrije tijd en in en om het huis)

Waar komen bestedingen in de aankooplocatie vandaan?



Bestedingen per branche



Economisch functioneren

Dagelijkse artikelen

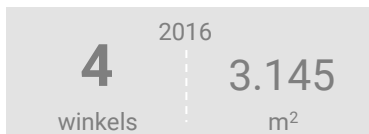
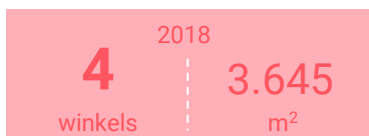
| Vergelijking | locatie 2018 | locatie 2016 | benchmark 2018 |
|--|--------------|--------------|----------------|
| Koopkrachtbinding vanuit eigen gemeente | 5% | 5% | 1% |
| Aandeel toevoeijing in totale bestedingen aankooplocatie | 8% | 16% | 14% |
| Gemiddelde bestedingen per m ² | € 6.495 | € 7.875 | € 5.157 |

Niet-dagelijkse artikelen

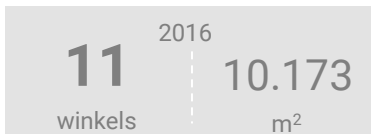
| Vergelijking | locatie 2018 | locatie 2016 | benchmark 2018 |
|--|--------------|--------------|----------------|
| Koopkrachtbinding vanuit eigen gemeente | 1% | 2% | 2% |
| Aandeel toevoeijing in totale bestedingen aankooplocatie | 20% | 21% | 33% |
| Gemiddelde bestedingen per m ² | € 814 | € 982 | € 919 |

Winkelaanbod (Bron: Locatus, september 2018)

Dagelijkse artikelen



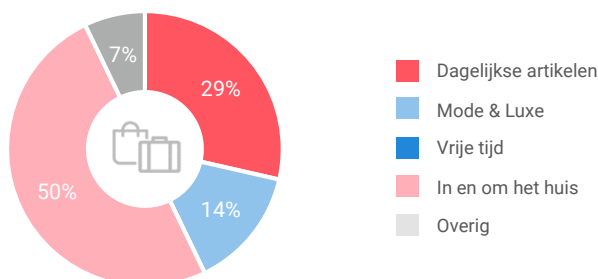
Niet-dagelijkse artikelen



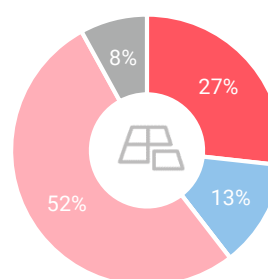
Leegstand



Verdeling winkels naar branche

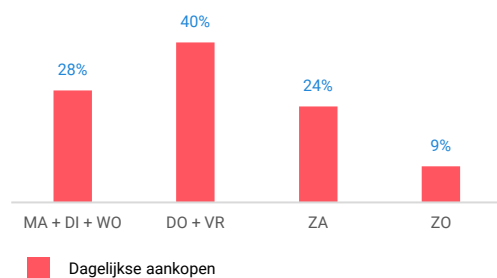


Verdeling m² naar branche



Bezoekenmerken en waardering

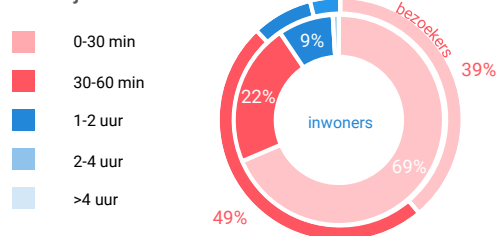
Bestedingen door de week



Rapportcijfers winkelvoorzieningen

| | inwoners | overige bezoekers | totaal | benchmark | totaal 2016 |
|--|----------|-------------------|--------|-----------|-------------|
| Totaal oordeel | 7,2 | 7,4 | 7,2 | 7,4 | 7,4 |
| Winkelaanbod | 7,6 | 7,1 | 7,6 | 7,1 | 7,3 |
| Sfeer en uitstraling | 5,9 | 6,2 | 6,0 | 6,7 | 6,4 |
| Veiligheid | 7,1 | 6,9 | 7,1 | 7,5 | 7,1 |
| Netheid (schoonmaak/onderhoud) | 6,8 | 6,5 | 6,8 | 7,5 | 6,7 |
| Parkeermogelijkheden auto | 7,8 | 7,4 | 7,7 | 8,2 | 8,0 |
| Stallingsmogelijkheden voor de fiets | 7,3 | 7,4 | 7,3 | 7,5 | 7,3 |
| Bereikbaarheid per auto | 8,2 | 7,7 | 8,1 | 8,3 | 8,2 |
| Bereikbaarheid per openbaar vervoer | 5,9 | 5,7 | 5,9 | 6,2 | 5,9 |
| Horeca-aanbod | 5,4 | 4,8 | 5,3 | 4,8 | 6,0 |
| Evenementen | 4,2 | 2,7 | 4,0 | 4,4 | 4,5 |
| Faciliteiten bijv. wc, wifi, afhaalpunt, bankjes | 5,6 | 4,4 | 5,5 | 5,3 | 5,6 |

Verblijfsduur



Vervoermiddel

