

Indicatieve uitkomsten (132 tot 210 waarnemingen)



Benchmark



Type aankooplocatie:

Ondersteunend



Ondersteunend:

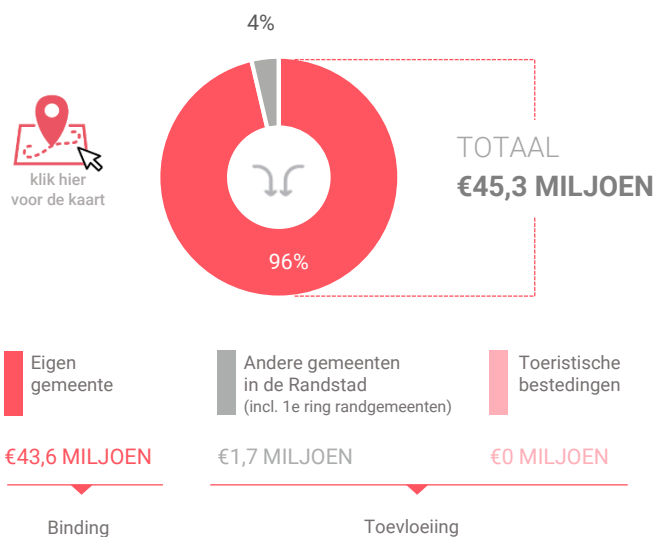
5.000 tot
10.000 m²

Consumentenbestedingen detailhandel

Dagelijkse artikelen

(zoals levensmiddelen en drogisterijartikelen)

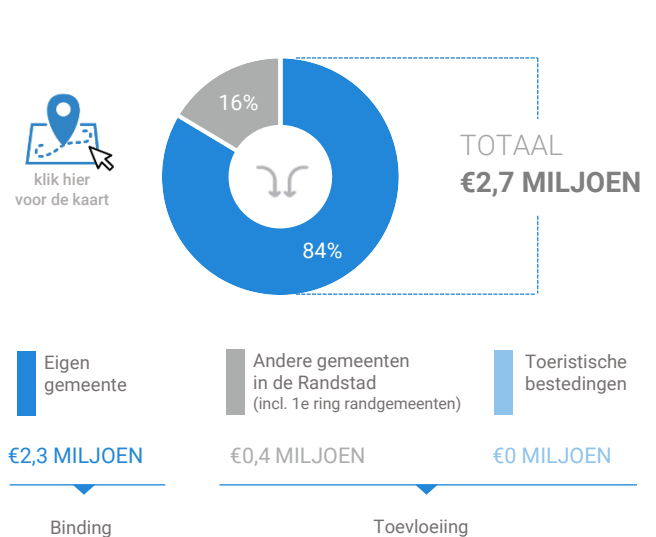
Waar komen bestedingen in de aankooplocatie vandaan?



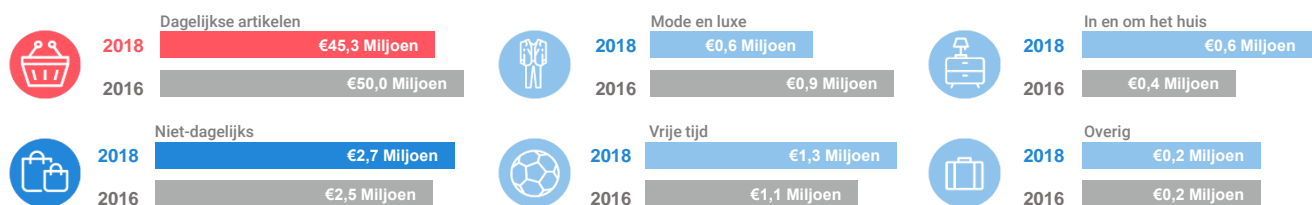
Niet-dagelijkse artikelen

(zoals mode & luxe, vrije tijd en in en om het huis)

Waar komen bestedingen in de aankooplocatie vandaan?



Bestedingen per branche



Economisch functioneren

Dagelijkse artikelen

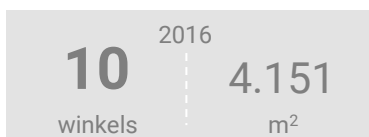
| Vergelijking | locatie 2018 | locatie 2016 | benchmark 2018 |
|--|--------------|--------------|----------------|
| Koopkrachtbinding vanuit eigen gemeente | 30% | 33% | 3% |
| Aandeel toevloeiing in totale bestedingen aankooplocatie | 4% | 7% | 7% |
| Gemiddelde bestedingen per m ² | € 10.889 | € 12.040 | € 8.114 |

Niet-dagelijkse artikelen

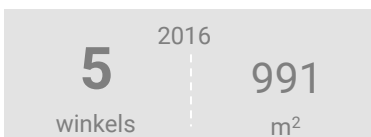
| Vergelijking | locatie 2018 | locatie 2016 | benchmark 2018 |
|--|--------------|--------------|----------------|
| Koopkrachtbinding vanuit eigen gemeente | 1% | 1% | 1% |
| Aandeel toevloeiing in totale bestedingen aankooplocatie | 16% | 17% | 19% |
| Gemiddelde bestedingen per m ² | € 2.475 | € 2.559 | € 2.392 |

Winkelaanbod (Bron: Locatus, september 2018)

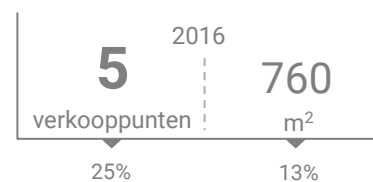
Dagelijkse artikelen



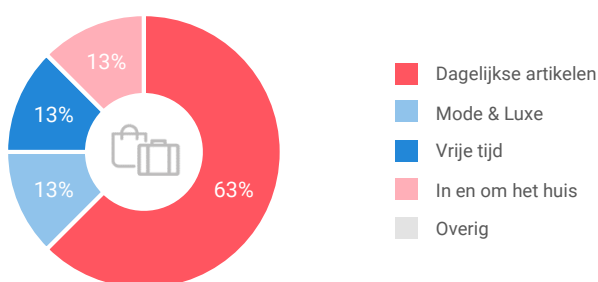
Niet-dagelijkse artikelen



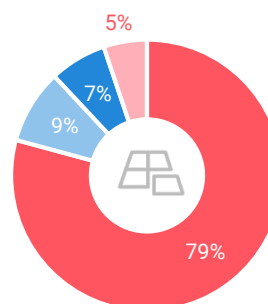
Leegstand



Verdeling winkels naar branche

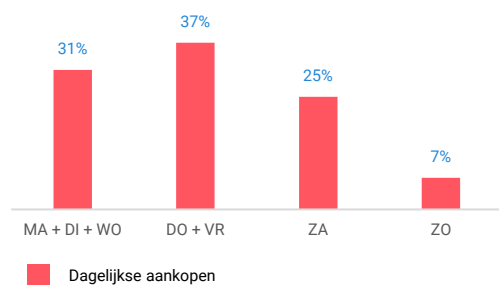


Verdeling m² naar branche



Bezoekenmerken en waardering

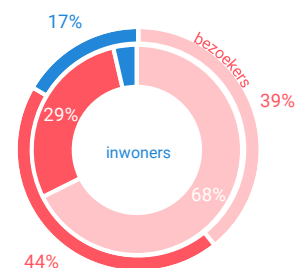
Bestedingen door de week



Rapportcijfers winkelvoorzieningen

| | inwoners | overige bezoekers | totaal | benchmark | totaal 2016 |
|--|----------|-------------------|--------|-----------|-------------|
| Totaal oordeel | 7,6 | 8,2 | 7,7 | 7,6 | 7,7 |
| Winkelaanbod | 6,7 | 7,2 | 6,8 | 7,3 | 6,9 |
| Sfeer en uitstraling | 6,8 | 7,3 | 6,8 | 7,0 | 7,0 |
| Veiligheid | 7,5 | 8,2 | 7,5 | 7,5 | 7,8 |
| Netheid (schoonmaak/onderhoud) | 7,5 | 8,3 | 7,6 | 7,4 | 7,7 |
| Parkeermogelijkheden auto | 8,5 | 9,3 | 8,6 | 7,6 | 8,6 |
| Stallingsmogelijkheden voor de fiets | 6,7 | 8,9 | 6,8 | 7,2 | 7,0 |
| Bereikbaarheid per auto | 7,8 | 8,9 | 7,9 | 7,9 | 7,9 |
| Bereikbaarheid per openbaar vervoer | 7,8 | 6,8 | 7,8 | 7,6 | 7,6 |
| Horeca-aanbod | 6,1 | 8,7 | 6,3 | 6,5 | 6,7 |
| Evenementen | 5,3 | 8,2 | 5,4 | 6,1 | 5,7 |
| Faciliteiten bijv. wc, wifi, afhaalpunt, bankjes | 5,8 | 6,8 | 5,9 | 5,9 | 5,9 |

Verblijfsduur



Vervoermiddel

