



Benchmark



Type aankooplocatie:

Ondersteunend



Ondersteunend:

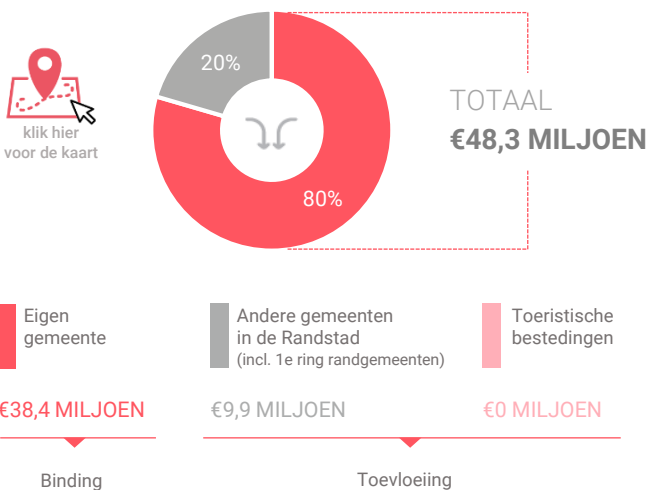
5.000 tot  
10.000 m<sup>2</sup>

## Consumentenbestedingen detailhandel

### Dagelijkse artikelen

(zoals levensmiddelen en drogisterijartikelen)

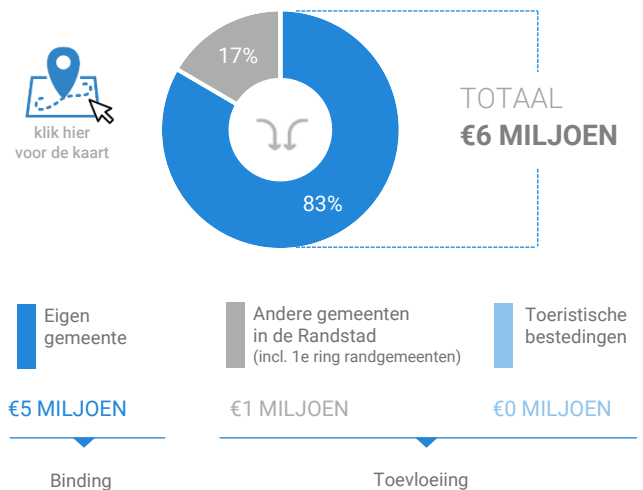
Waar komen bestedingen in de aankooplocatie vandaan?



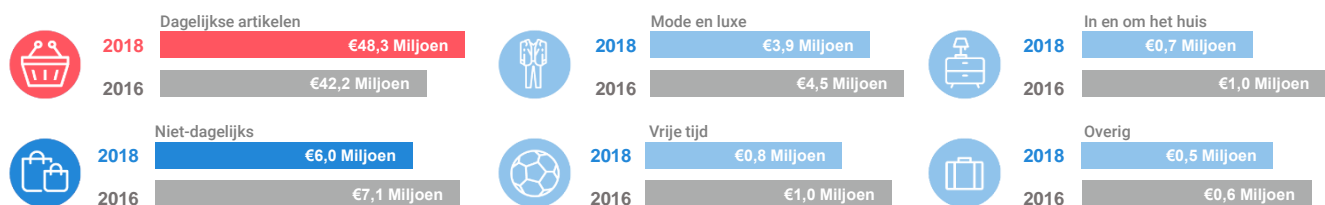
### Niet-dagelijkse artikelen

(zoals mode & luxe, vrije tijd en in en om het huis)

Waar komen bestedingen in de aankooplocatie vandaan?



### Bestedingen per branche



## Economisch functioneren

### Dagelijkse artikelen

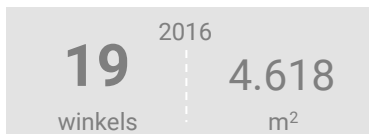
Vergelijking	locatie 2018	locatie 2016	benchmark 2018
Koopkrachtbinding vanuit eigen gemeente	31%	31%	3%
Aandeel toevoeiing in totale bestedingen aankooplocatie	20%	12%	7%
Gemiddelde bestedingen per m <sup>2</sup>	€ 10.475	€ 9.143	€ 8.114

### Niet-dagelijkse artikelen

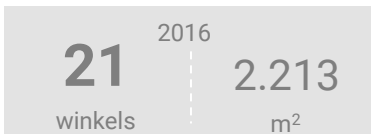
Vergelijking	locatie 2018	locatie 2016	benchmark 2018
Koopkrachtbinding vanuit eigen gemeente	4%	4%	1%
Aandeel toevoeiing in totale bestedingen aankooplocatie	17%	21%	19%
Gemiddelde bestedingen per m <sup>2</sup>	€ 3.314	€ 3.226	€ 2.392

# Winkelaanbod (Bron: Locatus, september 2018)

## Dagelijkse artikelen



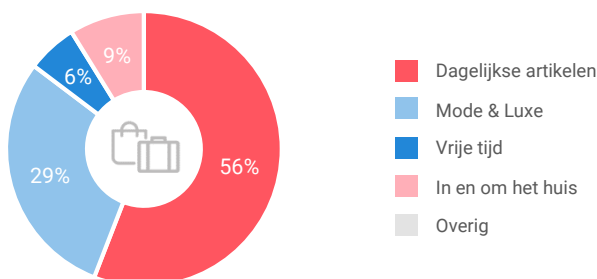
## Niet-dagelijkse artikelen



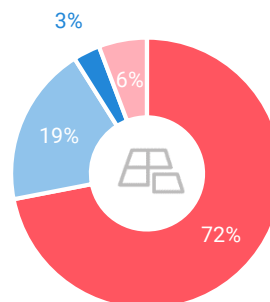
## Leegstand



### Verdeling winkels naar branche

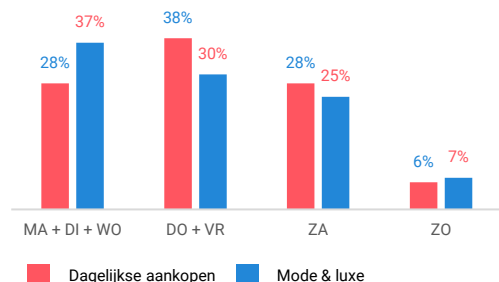


### Verdeling m<sup>2</sup> naar branche

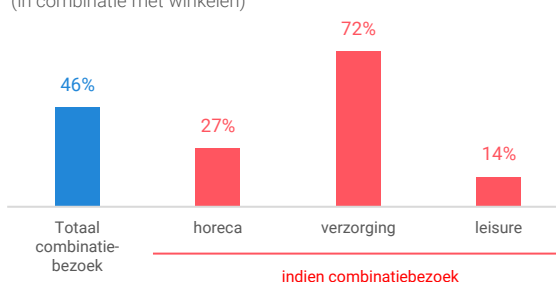


# Bezoekenmerken en waardering

### Bestedingen door de week



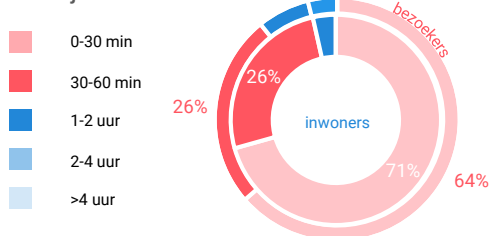
### Bezoek voorzieningen (in combinatie met winkelen)



### Rapportcijfers winkelvoorzieningen

	inwoners	overige bezoekers	totaal	benchmark	totaal 2016
<b>Totaal oordeel</b>	7,5	7,5	7,5	7,6	7,7
Winkelaanbod	7,1	7,5	7,1	7,3	7,3
Sfeer en uitstraling	6,7	6,6	6,7	7,0	6,9
Veiligheid	7,2	7,7	7,2	7,5	6,8
Netheid (schoonmaak/onderhoud)	7,3	7,6	7,3	7,4	7,3
Parkeermogelijkheden auto	7,9	8,3	8,0	7,6	8,4
Stallingsmogelijkheden voor de fiets	7,4	8,4	7,6	7,2	8,0
Bereikbaarheid per auto	8,0	8,8	8,2	7,9	8,8
Bereikbaarheid per openbaar vervoer	7,5	9,0	7,7	7,6	7,9
Horeca-aanbod	6,6	6,3	6,5	6,5	7,0
Evenementen	6,8	5,1	6,6	6,1	7,2
Faciliteiten bijv. wc, wifi, afhaalpunt, bankjes	6,0	5,7	5,9	5,9	6,5

### Verblijfsduur



### Vervoermiddel

