

Indicatieve uitkomsten (132 tot 210 waarnemingen). Voor Almere zijn geen cijfers over 2016 beschikbaar



Consumentenbestedingen detailhandel

Benchmark

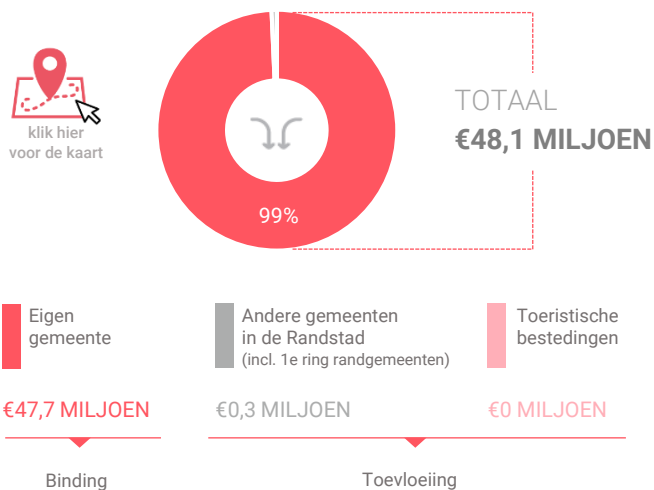
Type aankooplocatie: **Ondersteunend**

Ondersteunend: **tot 2.500 m²**

Dagelijkse artikelen

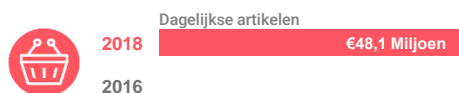
(zoals levensmiddelen en drogisterijartikelen)

Waar komen bestedingen in de aankooplocatie vandaan?



Vanwege het beperkte aantal winkels zijn voor Winkelcentrum Parkwijk geen cijfers voor niet-dagelijks zichtbaar.

Bestedingen per branche



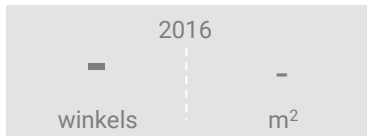
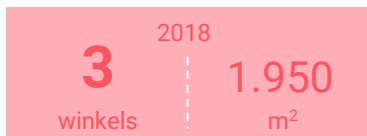
Economisch functioneren

Dagelijkse artikelen

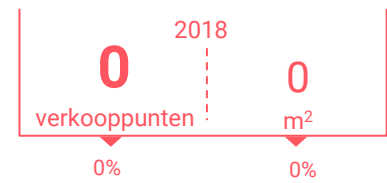
Vergelijking	locatie 2018	locatie 2016	benchmark 2018
Koopkrachtbinding vanuit eigen gemeente	9%	-	2%
Aandeel toevloeiing in totale bestedingen aankooplocatie	1%	-	7%
Gemiddelde bestedingen per m ²	€ 24.651	-	€ 8.644

Winkelaanbod (Bron: Locatus, september 2018)

Dagelijkse artikelen

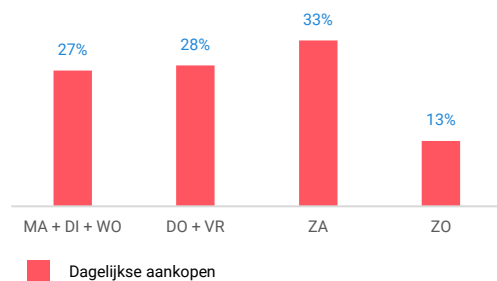


Leegstand

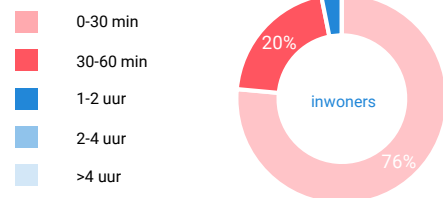


Bezoekenmerken en waardering

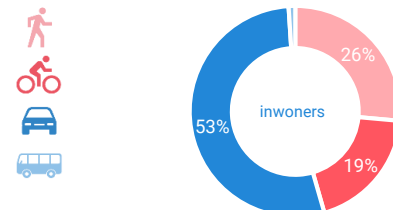
Bestedingen door de week



Verblijfsduur



Vervoermiddel



Rapportcijfers winkelvoorzieningen

	inwoners	overige bezoekers	totaal	benchmark	totaal 2016
Totaal oordeel	7,6	-	7,6	7,6	-
Winkelaanbod	7,3	-	7,4	7,0	-
Sfeer en uitstraling	6,9	-	6,9	6,9	-
Veiligheid	7,2	-	7,2	7,6	-
Netheid (schoonmaak/onderhoud)	7,5	-	7,5	7,5	-
Parkeermogelijkheden auto	7,6	-	7,6	7,4	-
Stallingsmogelijkheden voor de fiets	7,2	-	7,2	7,3	-
Bereikbaarheid per auto	8,1	-	8,1	7,9	-
Bereikbaarheid per openbaar vervoer	8,1	-	8,1	7,1	-
Horeca-aanbod	5,1	-	5,1	5,6	-
Evenementen	4,7	-	4,7	4,9	-
Faciliteiten bijv. wc, wifi, afhaalpunt, bankjes	5,2	-	5,2	5,4	-