



Benchmark

Type aankooplocatie: **Ondersteunend**

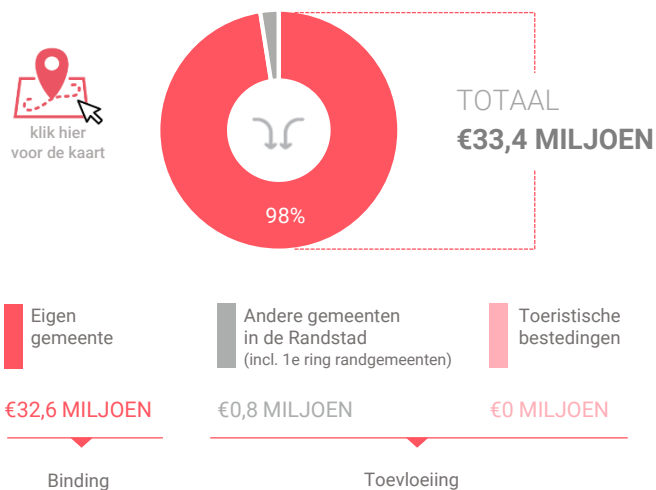
Ondersteunend: **2.500 tot 5.000 m<sup>2</sup>**

### Consumentenbestedingen detailhandel

#### Dagelijkse artikelen

(zoals levensmiddelen en drogisterijartikelen)

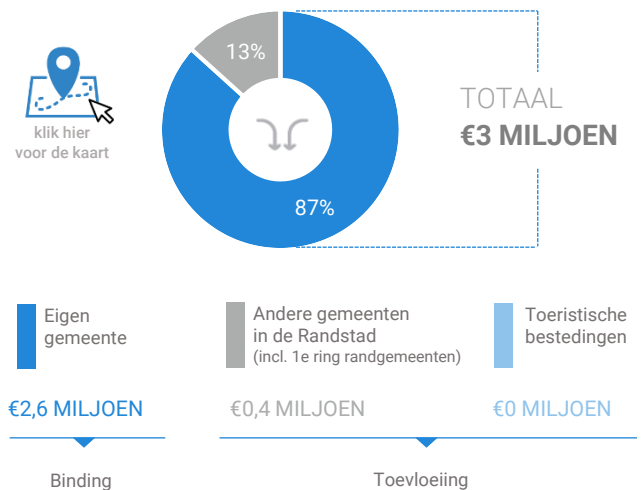
Waar komen bestedingen in de aankooplocatie vandaan?



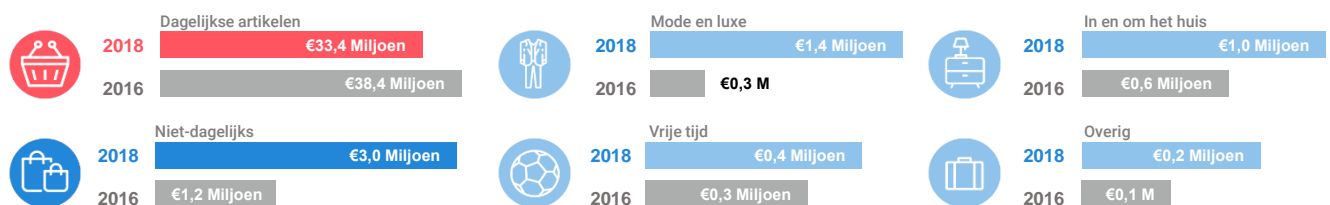
#### Niet-dagelijkse artikelen

(zoals mode & luxe, vrije tijd en in en om het huis)

Waar komen bestedingen in de aankooplocatie vandaan?



#### Bestedingen per branche



### Economisch functioneren

#### Dagelijkse artikelen

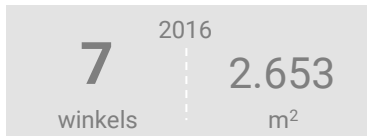
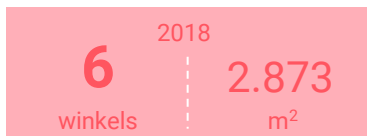
Vergelijking	locatie 2018	locatie 2016	benchmark 2018
Koopkrachtbinding vanuit eigen gemeente	10%	13%	2%
Aandeel toevoeijing in totale bestedingen aankooplocatie	2%	2%	8%
Gemiddelde bestedingen per m <sup>2</sup>	€ 11.633	€ 14.475	€ 8.376

#### Niet-dagelijkse artikelen

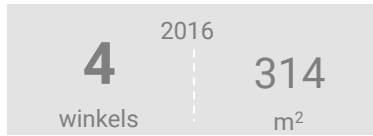
Vergelijking	locatie 2018	locatie 2016	benchmark 2018
Koopkrachtbinding vanuit eigen gemeente	1%	0%	0%
Aandeel toevoeijing in totale bestedingen aankooplocatie	13%	45%	18%
Gemiddelde bestedingen per m <sup>2</sup>	€ 6.984	€ 3.752	€ 2.247

# Winkelaanbod (Bron: Locatus, september 2018)

## Dagelijkse artikelen



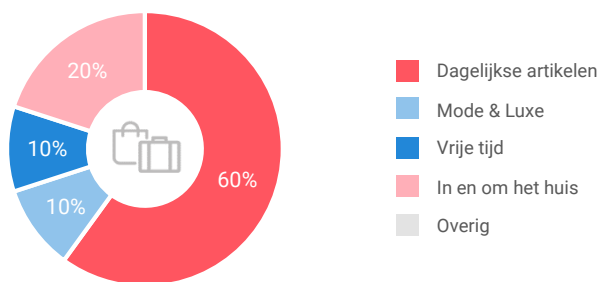
## Niet-dagelijkse artikelen



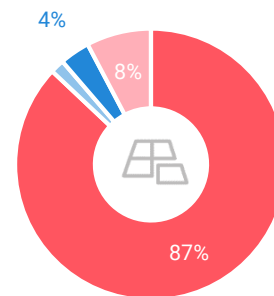
## Leegstand



### Verdeling winkels naar branche



### Verdeling m<sup>2</sup> naar branche

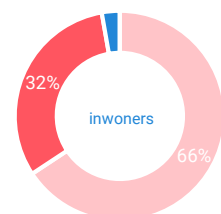


## Bezoekenmerken en waardering

### Rapportcijfers winkelvoorzieningen

	inwoners	overige bezoekers	totaal	benchmark	totaal 2016
<b>Totaal oordeel</b>	7,4	-	7,4	7,6	7,1
Winkelaanbod	6,7	-	6,7	7,1	6,2
Sfeer en uitstraling	6,8	-	6,8	6,9	6,8
Veiligheid	7,6	-	7,7	7,5	7,3
Netheid (schoonmaak/onderhoud)	7,6	-	7,7	7,4	7,3
Parkeermogelijkheden auto	8,1	-	8,1	7,5	7,7
Stallingsmogelijkheden voor de fiets	7,8	-	7,8	7,3	7,5
Bereikbaarheid per auto	8,1	-	8,1	7,9	7,7
Bereikbaarheid per openbaar vervoer	5,7	-	5,7	7,2	6,3
Horeca-aanbod	6,0	-	6,0	5,8	5,7
Evenementen	5,8	-	5,8	5,3	5,7
Faciliteiten bijv. wc, wifi, afhaalpunt, bankjes	5,7	-	5,7	5,5	5,7

### Verblijfsduur



### Vervoermiddel

