



Benchmark



Type aankooplocatie:

Centrumlocatie



Centrumlocatie:

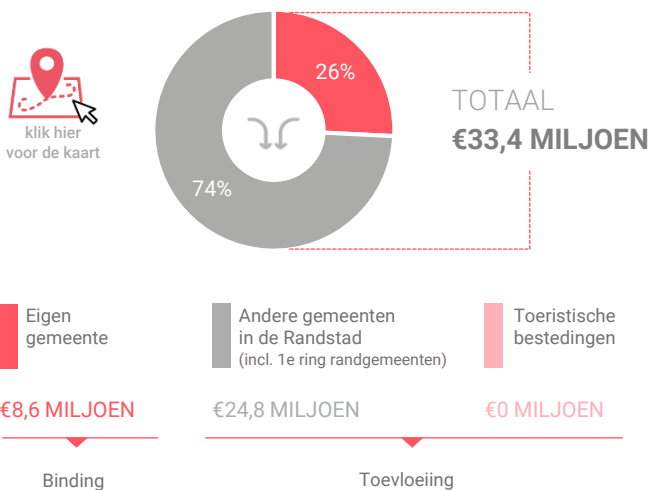
10.000 tot
20.000 m²

Consumentenbestedingen detailhandel

Dagelijkse artikelen

(zoals levensmiddelen en drogisterijartikelen)

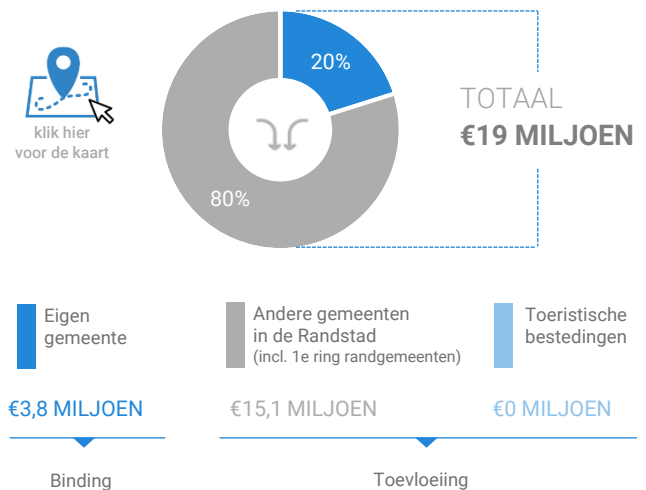
Waar komen bestedingen in de aankooplocatie vandaan?



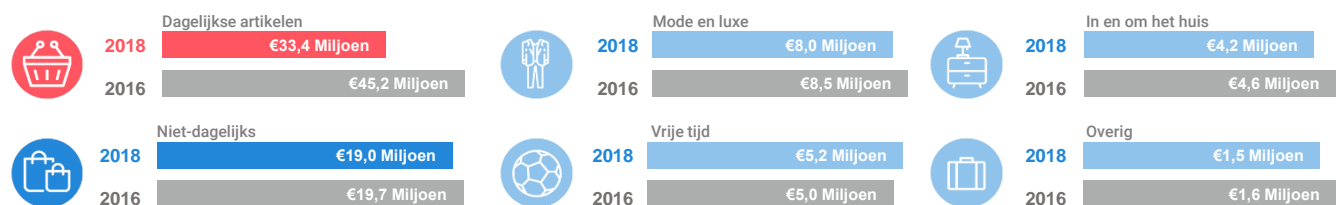
Niet-dagelijkse artikelen

(zoals mode & luxe, vrije tijd en in en om het huis)

Waar komen bestedingen in de aankooplocatie vandaan?



Bestedingen per branche



Economisch functioneren

Dagelijkse artikelen

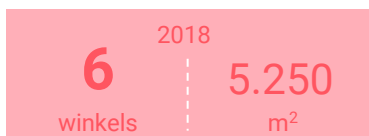
| Vergelijking | locatie 2018 | locatie 2016 | benchmark 2018 |
|--|--------------|--------------|----------------|
| Koopkrachtbinding vanuit eigen gemeente | 5% | 6% | 23% |
| Aandeel toevloeiing in totale bestedingen aankooplocatie | 74% | 78% | 16% |
| Gemiddelde bestedingen per m ² | € 6.370 | € 8.614 | € 7.658 |

Niet-dagelijkse artikelen

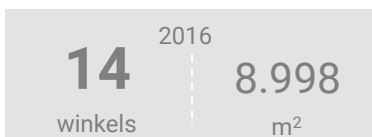
| Vergelijking | locatie 2018 | locatie 2016 | benchmark 2018 |
|--|--------------|--------------|----------------|
| Koopkrachtbinding vanuit eigen gemeente | 2% | 2% | 11% |
| Aandeel toevloeiing in totale bestedingen aankooplocatie | 80% | 74% | 32% |
| Gemiddelde bestedingen per m ² | € 2.069 | € 2.194 | € 2.443 |

Winkelaanbod (Bron: Locatus, september 2018)

Dagelijkse artikelen



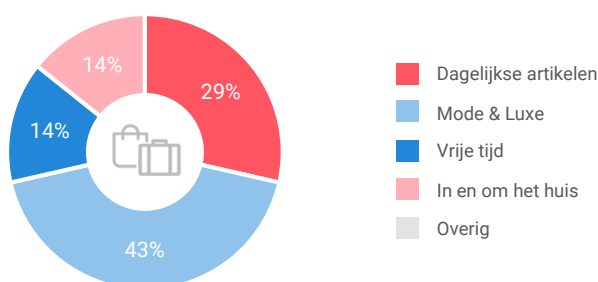
Niet-dagelijkse artikelen



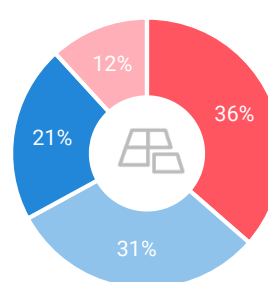
Leegstand



Verdeling winkels naar branche

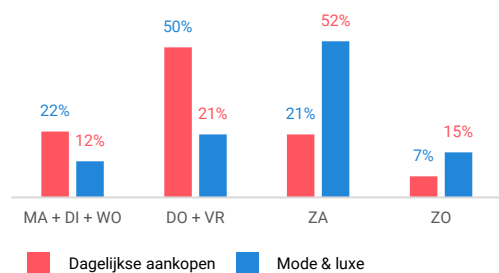


Verdeling m² naar branche

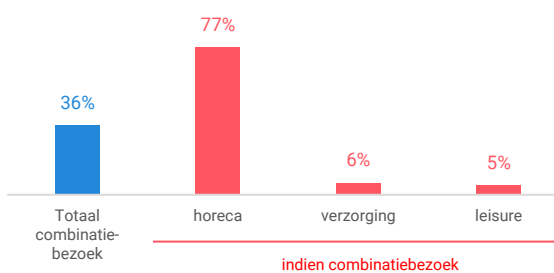


Bezoekenmerken en waardering

Bestedingen door de week



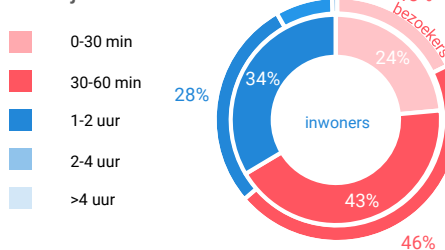
Bezoek voorzieningen (in combinatie met winkelen)



Rapportcijfers winkelvoorzieningen

| | inwoners | overige bezoekers | totaal | benchmark | totaal 2016 |
|--|----------|-------------------|--------|-----------|-------------|
| Totaal oordeel | 7,8 | 8,0 | 8,0 | 7,7 | 7,8 |
| Winkelaanbod | 7,7 | 7,7 | 7,7 | 7,4 | 7,6 |
| Sfeer en uitstraling | 6,6 | 7,0 | 6,9 | 7,3 | 7,0 |
| Veiligheid | 7,8 | 7,8 | 7,8 | 7,9 | 7,8 |
| Netheid (schoonmaak/onderhoud) | 7,6 | 7,7 | 7,7 | 7,8 | 7,8 |
| Parkeermogelijkheden auto | 9,2 | 9,2 | 9,2 | 7,6 | 9,1 |
| Stallingsmogelijkheden voor de fiets | 7,6 | 7,6 | 7,6 | 7,5 | 7,8 |
| Bereikbaarheid per auto | 8,8 | 8,7 | 8,7 | 7,8 | 8,1 |
| Bereikbaarheid per openbaar vervoer | 6,0 | 6,4 | 6,3 | 7,0 | 6,1 |
| Horeca-aanbod | 5,5 | 5,7 | 5,7 | 7,3 | 5,7 |
| Evenementen | 5,3 | 6,1 | 5,8 | 6,7 | 5,1 |
| Faciliteiten bijv. wc, wifi, afhaalpunt, bankjes | 6,5 | 7,4 | 7,2 | 6,4 | 7,3 |

Verblijfsduur



Vervoermiddel

