



Consumentenbestedingen detailhandel

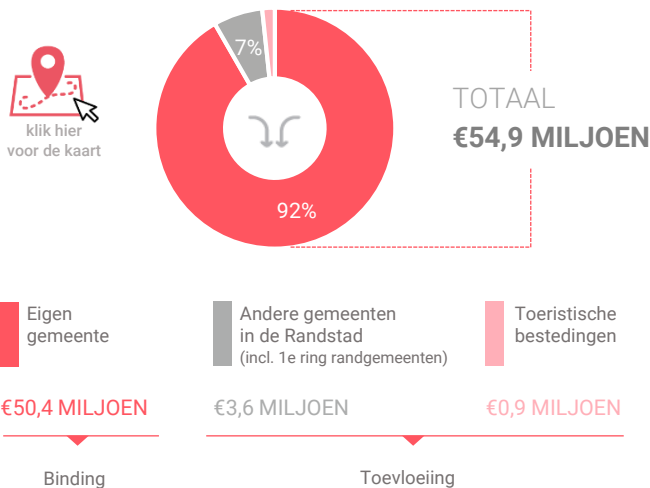
Type aankooplocatie: **Centrumlocatie**

Centrumlocatie: **20.000 tot 40.000 m²**

Dagelijkse artikelen

(zoals levensmiddelen en drogisterijartikelen)

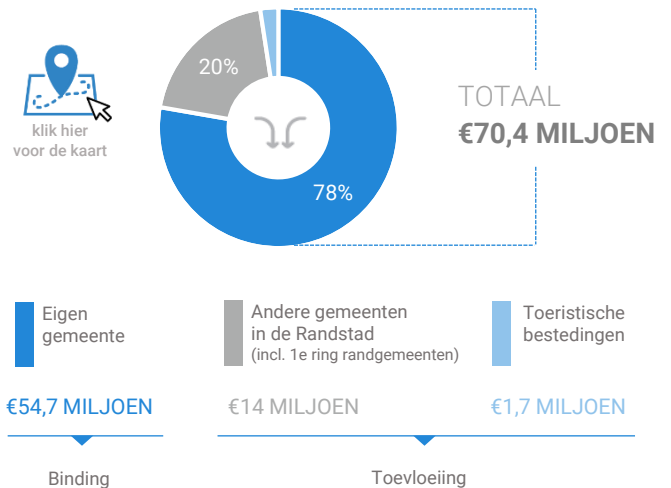
Waar komen bestedingen in de aankooplocatie vandaan?



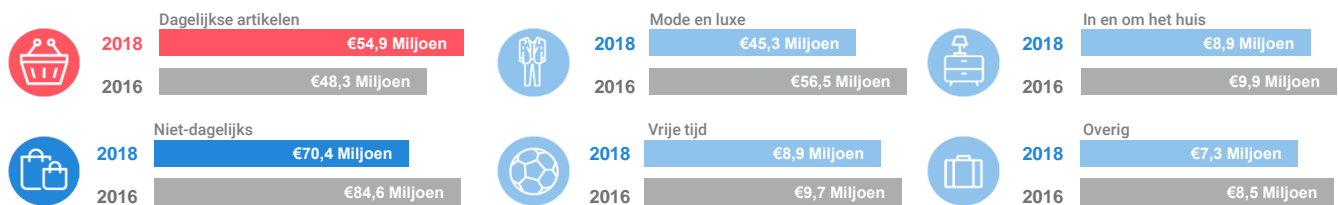
Niet-dagelijkse artikelen

(zoals mode & luxe, vrije tijd en in en om het huis)

Waar komen bestedingen in de aankooplocatie vandaan?



Bestedingen per branche



Economisch functioneren

Dagelijkse artikelen

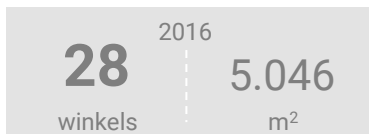
| Vergelijking | locatie 2018 | locatie 2016 | benchmark 2018 |
|--|--------------|--------------|----------------|
| Koopkrachtbinding vanuit eigen gemeente | 16% | 15% | 18% |
| Aandeel toevoeijing in totale bestedingen aankooplocatie | 8% | 8% | 16% |
| Gemiddelde bestedingen per m ² | € 8.723 | € 9.573 | € 6.412 |

Niet-dagelijkse artikelen

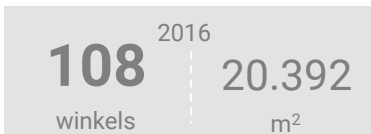
| Vergelijking | locatie 2018 | locatie 2016 | benchmark 2018 |
|--|--------------|--------------|----------------|
| Koopkrachtbinding vanuit eigen gemeente | 17% | 21% | 16% |
| Aandeel toevoeijing in totale bestedingen aankooplocatie | 22% | 20% | 38% |
| Gemiddelde bestedingen per m ² | € 3.657 | € 4.149 | € 2.621 |

Winkelaanbod (Bron: Locatus, september 2018)

Dagelijkse artikelen



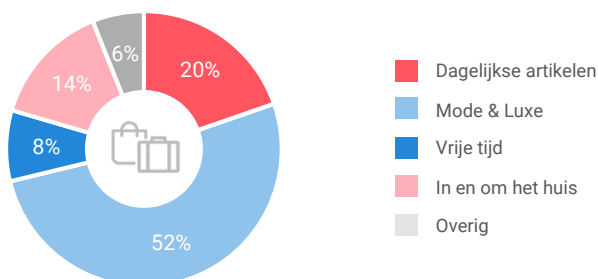
Niet-dagelijkse artikelen



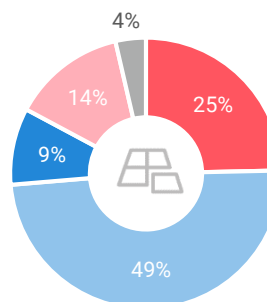
Leegstand



Verdeling winkels naar branche

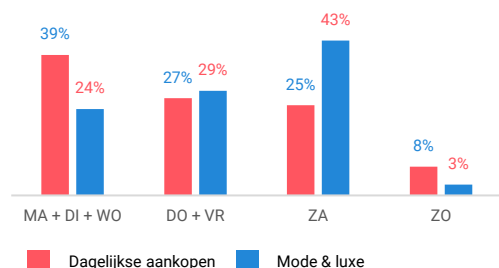


Verdeling m² naar branche

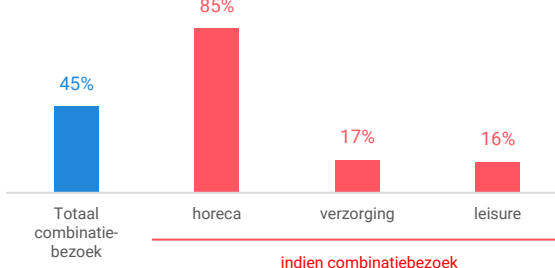


Bezoekenmerken en waardering

Bestedingen door de week



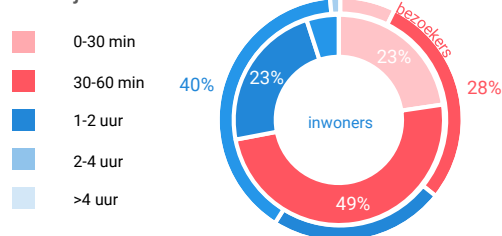
Bezoek voorzieningen (in combinatie met winkelen)



Rapportcijfers winkelvoorzieningen

| | inwoners | overige bezoekers | totaal | benchmark | totaal 2016 |
|--|----------|-------------------|--------|-----------|-------------|
| Totaal oordeel | 8,0 | 8,0 | 8,0 | 7,7 | 7,8 |
| Winkelaanbod | 7,8 | 7,8 | 7,8 | 7,5 | 7,6 |
| Sfeer en uitstraling | 7,8 | 7,9 | 7,8 | 7,4 | 7,7 |
| Veiligheid | 7,9 | 8,0 | 8,0 | 7,7 | 8,0 |
| Netheid (schoonmaak/onderhoud) | 7,9 | 7,9 | 7,9 | 7,6 | 7,9 |
| Parkeermogelijkheden auto | 7,6 | 8,2 | 7,7 | 7,6 | 7,7 |
| Stallingsmogelijkheden voor de fiets | 7,5 | 8,0 | 7,6 | 7,5 | 7,6 |
| Bereikbaarheid per auto | 7,8 | 8,2 | 7,8 | 7,8 | 8,0 |
| Bereikbaarheid per openbaar vervoer | 7,2 | 7,4 | 7,2 | 7,2 | 7,5 |
| Horeca-aanbod | 8,2 | 8,0 | 8,2 | 7,7 | 8,1 |
| Evenementen | 7,5 | 7,4 | 7,5 | 7,1 | 7,6 |
| Faciliteiten bijv. wc, wifi, afhaalpunt, bankjes | 7,1 | 6,9 | 7,0 | 6,7 | 6,8 |

Verblijfsduur



Vervoermiddel

