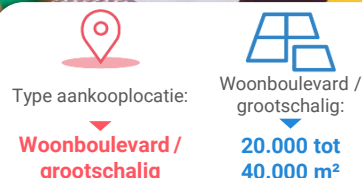


Indicatieve uitkomsten (132 tot 210 waarnemingen)



Benchmark

## Consumentenbestedingen detailhandel

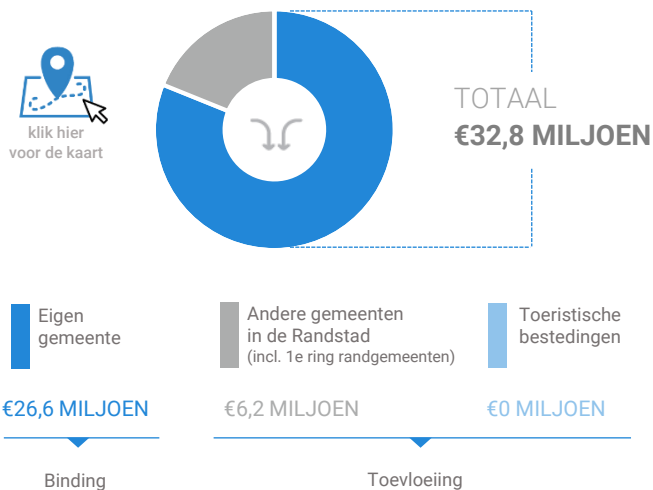


### Niet-dagelijkse artikelen

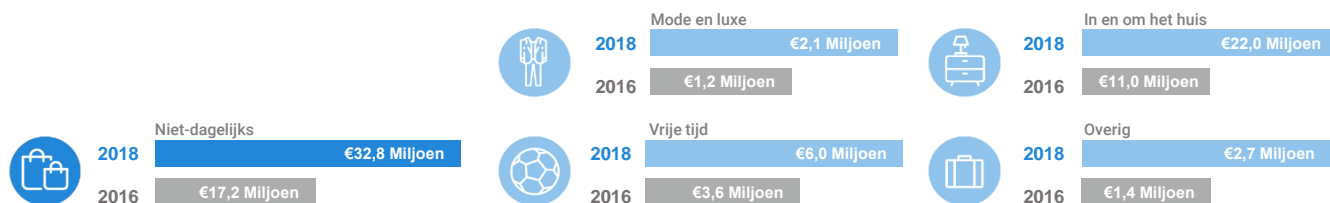
(zoals mode & luxe, vrije tijd en in en om het huis)

Waar komen bestedingen in de aankooplocatie vandaan?

Vanwege het beperkte aantal winkels zijn voor Stadionweg geen cijfers voor dagelijks zichtbaar.



Bestedingen per branche



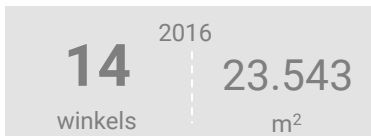
## Economisch functioneren

### Niet-dagelijkse artikelen

Vergelijking	locatie 2018	locatie 2016	benchmark 2018
Koopkrachtbinding vanuit eigen gemeente	1%	1%	3%
Aandeel toevoeiing in totale bestedingen aankooplocatie	19%	24%	42%
Gemiddelde bestedingen per m²	€ 918	€ 732	€ 1.255

# Winkelaanbod (Bron: Locatus, september 2018)

## Niet-dagelijkse artikelen



## Leegstand

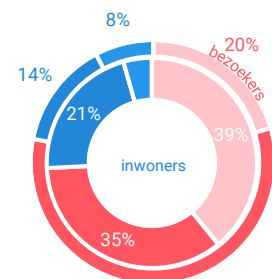


## Bezoekenmerken en waardering

### Rapportcijfers winkelvoorzieningen

	inwoners	overige bezoekers	totaal	benchmark	totaal 2016
<b>Totaal oordeel</b>	7,4	6,9	7,3	7,6	7,2
Winkelaanbod	7,4	6,1	7,3	7,4	7,0
Sfeer en uitstraling	7,0	5,8	6,9	6,8	6,6
Veiligheid	7,3	5,9	7,1	7,5	6,9
Netheid (schoonmaak/onderhoud)	7,4	6,5	7,3	7,5	6,7
Parkeermogelijkheden auto	8,1	6,4	7,9	8,4	7,4
Stallingsmogelijkheden voor de fiets	7,4	6,4	7,4	7,6	6,8
Bereikbaarheid per auto	8,3	7,6	8,2	8,4	7,5
Bereikbaarheid per openbaar vervoer	6,4	5,6	6,4	6,1	6,9
Horeca-aanbod	5,4	5,3	5,4	5,2	6,0
Evenementen	4,9	5,3	5,0	4,6	5,3
Faciliteiten bijv. wc, wifi, afhaalpunt, bankjes	4,8	5,0	4,9	5,5	5,0

### Verblijfsduur



### Vervoermiddel

