



Consumentenbestedingen detailhandel

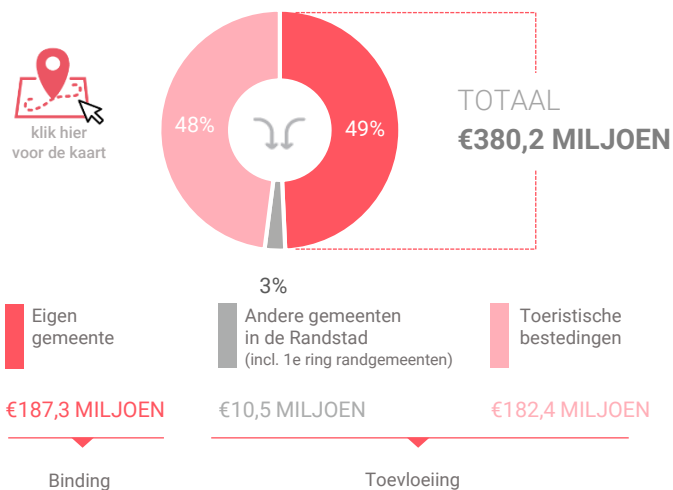
Type aankooplocatie: **Centrumlocatie**

Centrumlocatie: **vanaf 100.000 m²**

Dagelijkse artikelen

(zoals levensmiddelen en drogisterijartikelen)

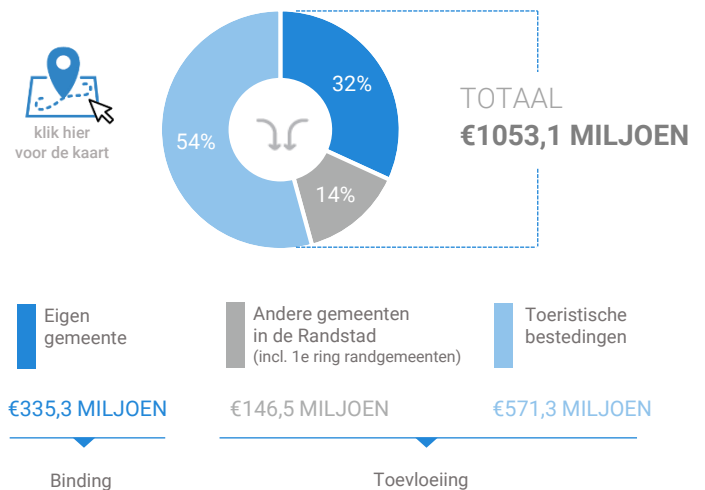
Waar komen bestedingen in de aankooplocatie vandaan?



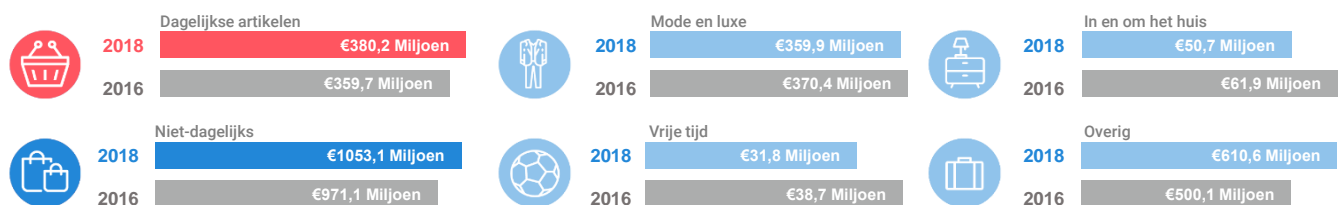
Niet-dagelijkse artikelen

(zoals mode & luxe, vrije tijd en in en om het huis)

Waar komen bestedingen in de aankooplocatie vandaan?



Bestedingen per branche



Economisch functioneren

Dagelijkse artikelen

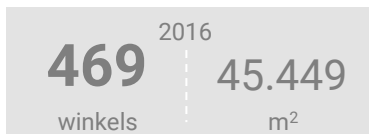
Vergelijking	locatie 2018	locatie 2016	benchmark 2018
Koopkrachtbinding vanuit eigen gemeente	7%	8%	9%
Aandeel toevoeijing in totale bestedingen aankooplocatie	51%	45%	34%
Gemiddelde bestedingen per m ²	€ 7.602	€ 7.913	€ 9.226

Niet-dagelijkse artikelen

Vergelijking	locatie 2018	locatie 2016	benchmark 2018
Koopkrachtbinding vanuit eigen gemeente	12%	14%	20%
Aandeel toevoeijing in totale bestedingen aankooplocatie	68%	62%	51%
Gemiddelde bestedingen per m ²	€ 4.690	€ 4.576	€ 4.621

Winkelaanbod (Bron: Locatus, september 2018)

Dagelijkse artikelen



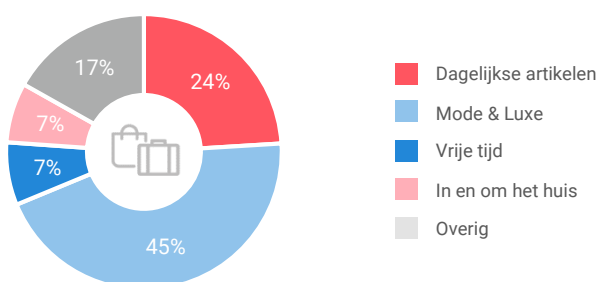
Niet-dagelijkse artikelen



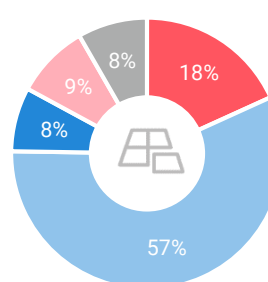
Leegstand



Verdeling winkels naar branche

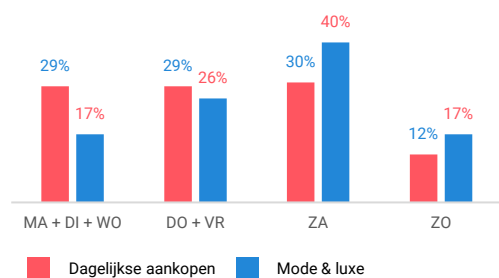


Verdeling m² naar branche

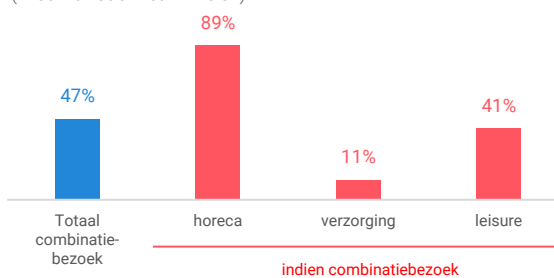


Bezoekenmerken en waardering

Bestedingen door de week



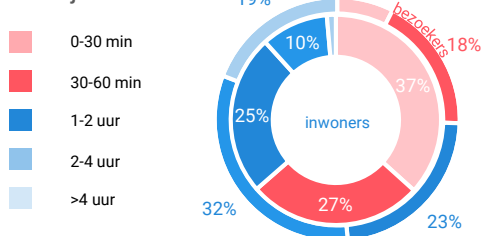
Bezoek voorzieningen (in combinatie met winkelen)



Rapportcijfers winkelvoorzieningen

	inwoners	overige bezoekers	totaal	benchmark	totaal 2016
Totaal oordeel	7,7	7,9	7,8	7,9	7,8
Winkelaanbod	7,9	8,5	8,1	8,2	7,9
Sfeer en uitstraling	7,5	7,9	7,6	7,8	7,7
Veiligheid	7,5	7,0	7,3	7,5	7,3
Netheid (schoonmaak/onderhoud)	7,2	6,7	7,0	7,3	7,0
Parkeermogelijkheden auto	4,9	3,6	4,4	5,7	4,3
Stallingsmogelijkheden voor de fiets	6,3	5,5	6,0	6,8	5,6
Bereikbaarheid per auto	4,9	4,0	4,5	5,7	4,5
Bereikbaarheid per openbaar vervoer	7,8	8,2	8,0	8,3	8,0
Horeca-aanbod	7,8	8,3	8,0	8,1	8,0
Evenementen	6,8	7,4	7,1	7,4	7,2
Faciliteiten bijv. wc, wifi, afhaalpunt, bankjes	6,5	6,6	6,5	7,0	6,6

Verblijfsduur



Vervoermiddel

