



Consumentenbestedingen detailhandel

Benchmark

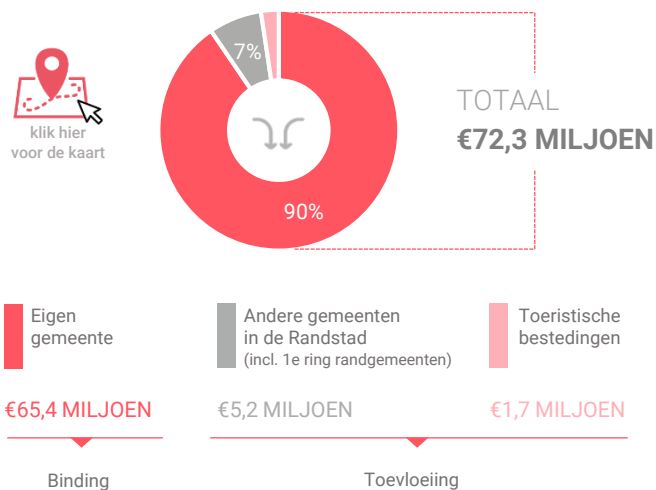
Type aankooplocatie: **Centrumlocatie**

Centrumlocatie: **60.000 tot 100.000 m²**

Dagelijkse artikelen

(zoals levensmiddelen en drogisterijartikelen)

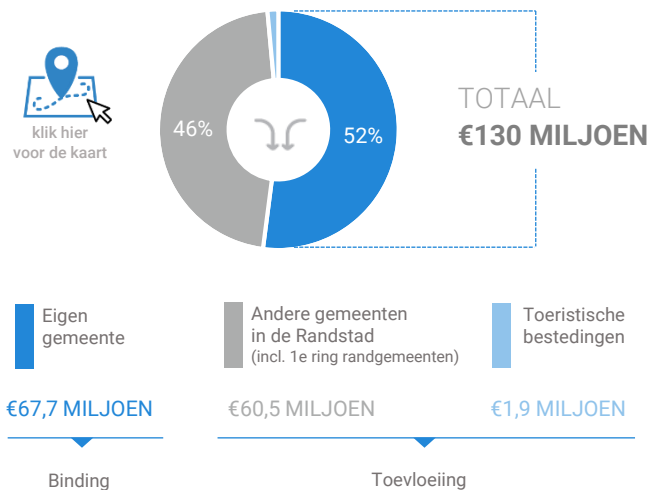
Waar komen bestedingen in de aankooplocatie vandaan?



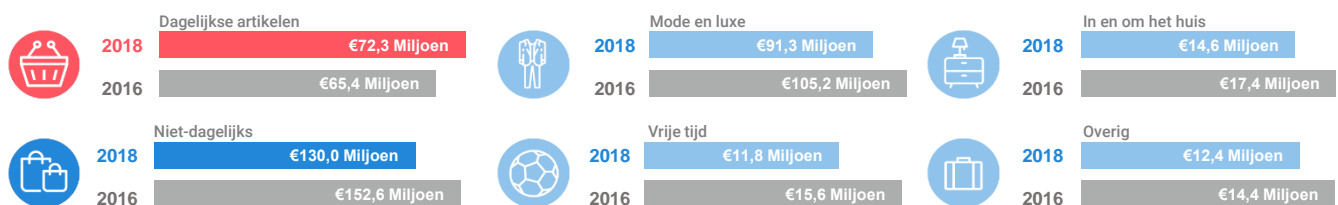
Niet-dagelijkse artikelen

(zoals mode & luxe, vrije tijd en in en om het huis)

Waar komen bestedingen in de aankooplocatie vandaan?



Bestedingen per branche



Economisch functioneren

Dagelijkse artikelen

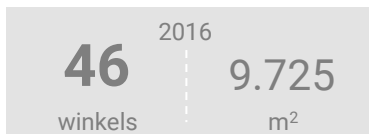
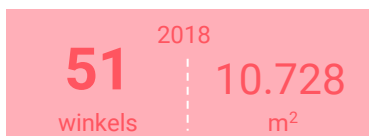
Vergelijking	locatie 2018	locatie 2016	benchmark 2018
Koopkrachtbinding vanuit eigen gemeente	36%	31%	16%
Aandeel toevoeiing in totale bestedingen aankooplocatie	10%	17%	18%
Gemiddelde bestedingen per m ²	€ 6.741	€ 6.723	€ 5.926

Niet-dagelijkse artikelen

Vergelijking	locatie 2018	locatie 2016	benchmark 2018
Koopkrachtbinding vanuit eigen gemeente	36%	40%	28%
Aandeel toevoeiing in totale bestedingen aankooplocatie	48%	52%	46%
Gemiddelde bestedingen per m ²	€ 2.474	€ 3.085	€ 3.386

Winkelaanbod (Bron: Locatus, september 2018)

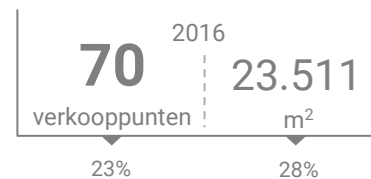
Dagelijkse artikelen



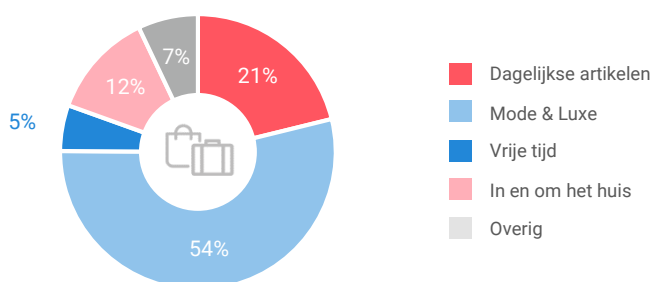
Niet-dagelijkse artikelen



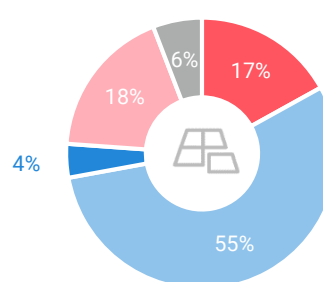
Leegstand



Verdeling winkels naar branche

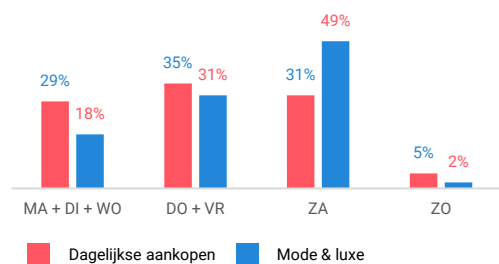


Verdeling m² naar branche

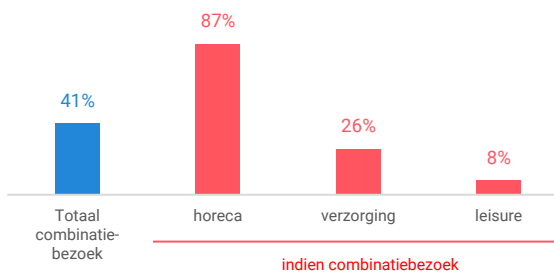


Bezoekenmerken en waardering

Bestedingen door de week



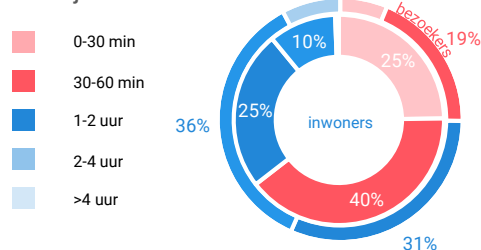
Bezoek voorzieningen (in combinatie met winkelen)



Rapportcijfers winkelvoorzieningen

	inwoners	overige bezoekers	totaal	benchmark	totaal 2016
Totaal oordeel	7,8	8,2	8,0	7,9	7,9
Winkelaanbod	7,8	8,4	8,0	7,9	8,0
Sfeer en uitstraling	7,7	8,0	7,8	7,7	7,7
Veiligheid	7,9	7,8	7,9	7,7	7,7
Netheid (schoonmaak/onderhoud)	7,7	7,9	7,8	7,6	7,8
Parkeermogelijkheden auto	7,5	7,9	7,7	7,0	7,8
Stallingsmogelijkheden voor de fiets	8,0	8,1	8,0	7,4	7,8
Bereikbaarheid per auto	7,6	8,0	7,8	7,1	7,7
Bereikbaarheid per openbaar vervoer	7,1	7,6	7,3	7,8	7,1
Horeca-aanbod	8,3	8,2	8,3	8,1	8,0
Evenementen	7,0	7,3	7,1	7,5	7,0
Faciliteiten bijv. wc, wifi, afhaalpunt, bankjes	7,2	7,4	7,3	7,0	7,2

Verblijfsduur



Vervoermiddel

