



Benchmark

Type aankooplocatie: **Woonboulevard / grootschalig**

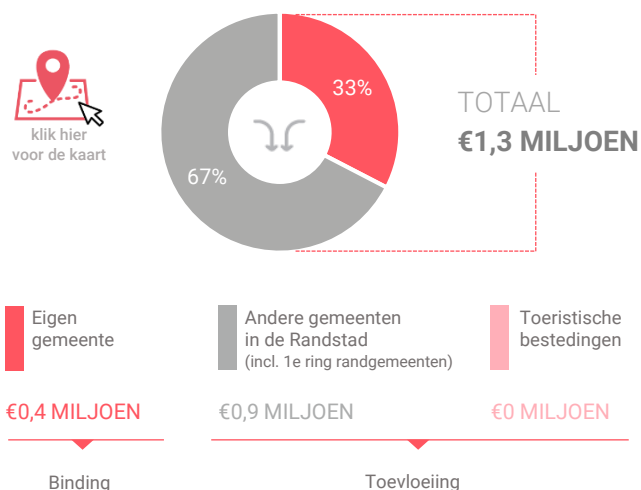
Woonboulevard / grootschalig: **20.000 tot 40.000 m²**

Consumentenbestedingen detailhandel

Dagelijkse artikelen

(zoals levensmiddelen en drogisterijartikelen)

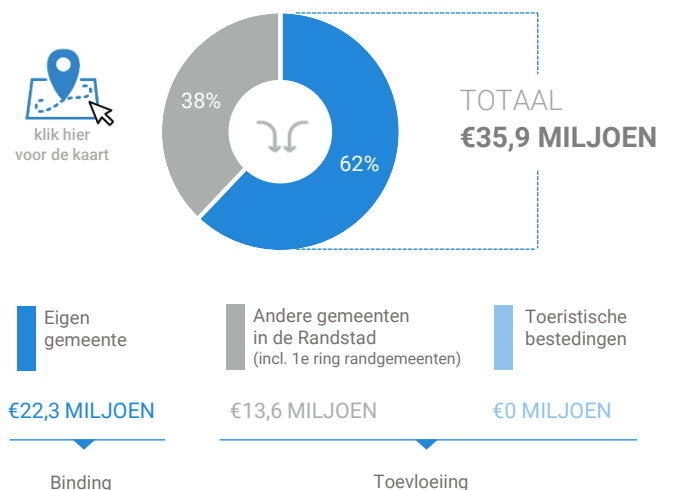
Waar komen bestedingen in de aankooplocatie vandaan?



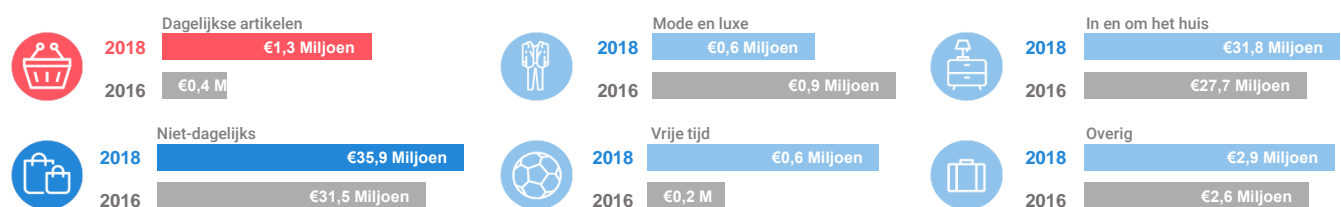
Niet-dagelijkse artikelen

(zoals mode & luxe, vrije tijd en in en om het huis)

Waar komen bestedingen in de aankooplocatie vandaan?



Bestedingen per branche



Economisch functioneren

Dagelijkse artikelen

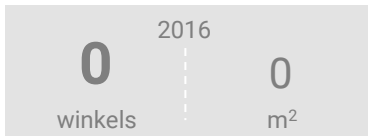
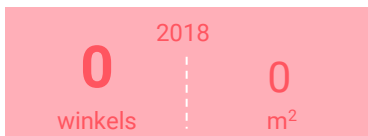
| Vergelijking | locatie 2018 | locatie 2016 | benchmark 2018 |
|---|--------------|--------------|----------------|
| Koopkrachtbinding vanuit eigen gemeente | 0% | 0% | 0% |
| Aandeel toevoeiing in totale bestedingen aankooplocatie | 67% | 0% | 13% |
| Gemiddelde bestedingen per m ² | - | - | € 5.529 |

Niet-dagelijkse artikelen

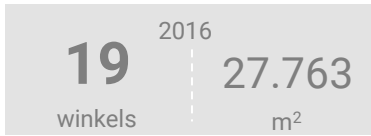
| Vergelijking | locatie 2018 | locatie 2016 | benchmark 2018 |
|---|--------------|--------------|----------------|
| Koopkrachtbinding vanuit eigen gemeente | 12% | 11% | 3% |
| Aandeel toevoeiing in totale bestedingen aankooplocatie | 38% | 37% | 42% |
| Gemiddelde bestedingen per m ² | € 1.132 | € 1.134 | € 1.255 |

Winkelaanbod (Bron: Locatus, september 2018)

Dagelijkse artikelen



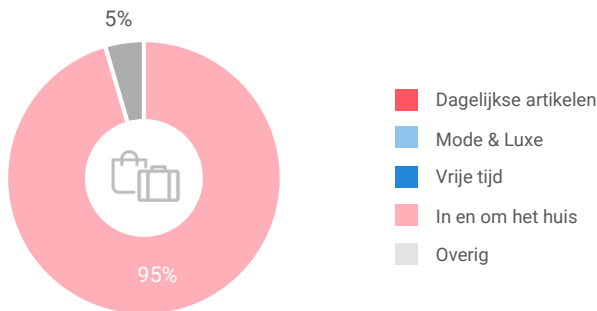
Niet-dagelijkse artikelen



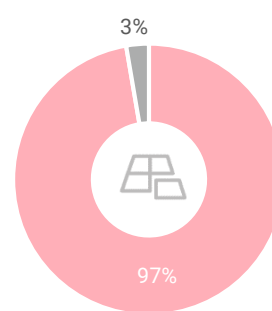
Leegstand



Verdeling winkels naar branche



Verdeling m² naar branche

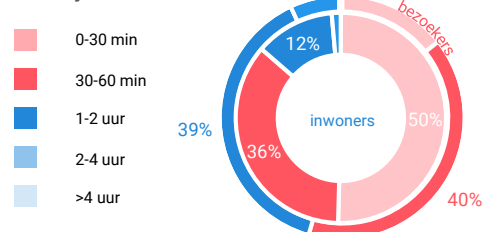


Bezoekenmerken en waardering

Rapportcijfers winkelvoorzieningen

| | inwoners | overige bezoekers | totaal | benchmark | totaal 2016 |
|--|----------|-------------------|--------|-----------|-------------|
| Totaal oordeel | 7,8 | 7,7 | 7,7 | 7,6 | 7,8 |
| Winkelaanbod | 7,7 | 7,7 | 7,7 | 7,4 | 7,7 |
| Sfeer en uitstraling | 6,6 | 6,9 | 6,8 | 6,8 | 7,2 |
| Veiligheid | 7,5 | 7,5 | 7,5 | 7,5 | 7,7 |
| Netheid (schoonmaak/onderhoud) | 7,3 | 7,5 | 7,4 | 7,5 | 7,7 |
| Parkeermogelijkheden auto | 8,8 | 8,7 | 8,8 | 8,4 | 8,7 |
| Stallingsmogelijkheden voor de fiets | 7,9 | 7,8 | 7,8 | 7,6 | 8,0 |
| Bereikbaarheid per auto | 8,8 | 8,5 | 8,7 | 8,4 | 8,7 |
| Bereikbaarheid per openbaar vervoer | 5,2 | 6,2 | 5,5 | 6,1 | 6,2 |
| Horeca-aanbod | 5,4 | 5,5 | 5,4 | 5,2 | 6,3 |
| Evenementen | 4,5 | 4,6 | 4,6 | 4,6 | 5,4 |
| Faciliteiten bijv. wc, wifi, afhaalpunt, bankjes | 5,2 | 5,1 | 5,2 | 5,5 | 5,8 |

Verblijfsduur



Vervoermiddel

