



Consumentenbestedingen detailhandel

Type aankooplocatie:
Woonboulevard / grootschalig

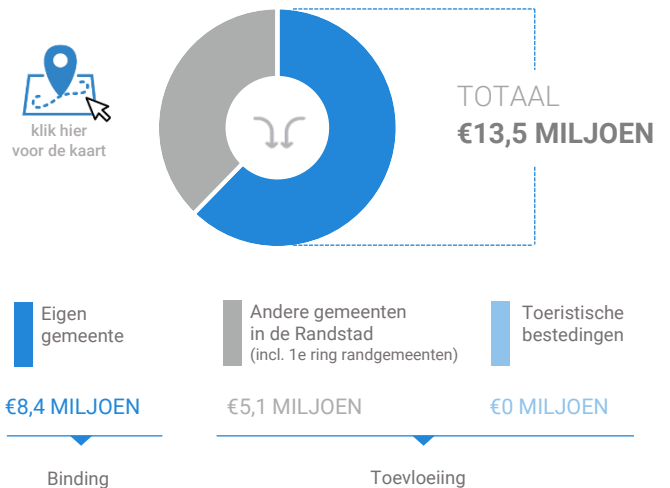
Woonboulevard / grootschalig:
20.000 tot 40.000 m²

Niet-dagelijkse artikelen

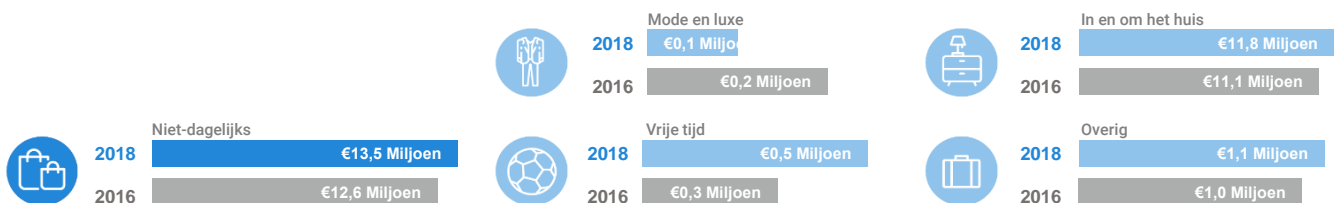
(zoals mode & luxe, vrije tijd en in en om het huis)

Waar komen bestedingen in de aankooplocatie vandaan?

Vanwege het beperkte aantal winkels zijn voor Woonboulevard Volendam geen cijfers voor dagelijks zichtbaar.



Bestedingen per branche



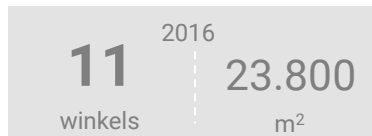
Economisch functioneren

Niet-dagelijkse artikelen

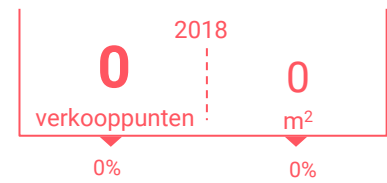
Vergelijking	locatie 2018	locatie 2016	benchmark 2018
Koopkrachtbinding vanuit eigen gemeente	7%	7%	3%
Aandeel toevoeiing in totale bestedingen aankooplocatie	38%	39%	42%
Gemiddelde bestedingen per m ²	€ 546	€ 528	€ 1.255

Winkelaanbod (Bron: Locatus, september 2018)

Niet-dagelijkse artikelen



Leegstand

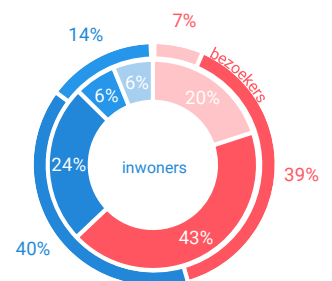


Bezoekenmerken en waardering

Rapportcijfers winkelvoorzieningen

	inwoners	overige bezoekers	totaal	benchmark	totaal 2016
Totaal oordeel	8,3	8,0	8,2	7,6	8,2
Winkelaanbod	8,2	7,8	8,0	7,4	8,1
Sfeer en uitstraling	8,1	7,7	7,9	6,8	8,2
Veiligheid	8,5	8,3	8,5	7,5	8,3
Netheid (schoonmaak/onderhoud)	8,5	8,3	8,4	7,5	8,4
Parkeermogelijkheden auto	8,6	8,3	8,4	8,4	8,4
Stallingsmogelijkheden voor de fiets	8,3	7,4	8,1	7,6	8,2
Bereikbaarheid per auto	8,8	8,5	8,7	8,4	8,7
Bereikbaarheid per openbaar vervoer	7,8	6,8	7,5	6,1	7,5
Horeca-aanbod	4,2	6,0	4,8	5,2	6,2
Evenementen	4,8	5,8	5,0	4,6	6,2
Faciliteiten bijv. wc, wifi, afhaalpunt, bankjes	5,8	5,7	5,8	5,5	6,7

Verblijfsduur



Vervoermiddel

