



Benchmark

Type aankooplocatie: **Centrumlocatie**

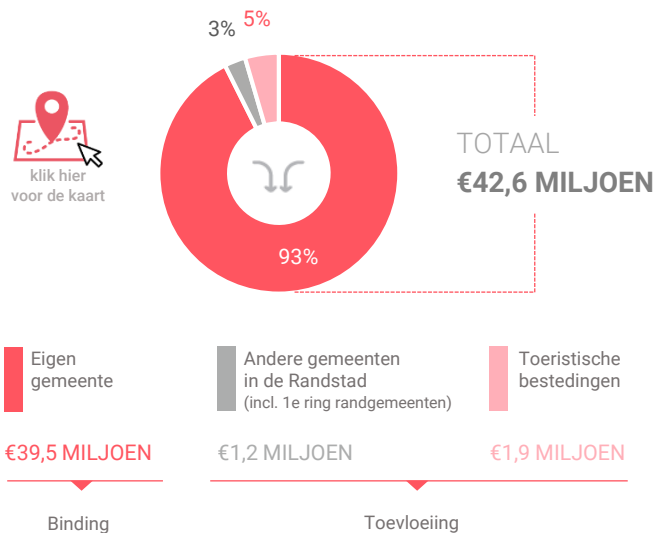
Centrumlocatie: **10.000 tot 20.000 m²**

Consumentenbestedingen detailhandel

Dagelijkse artikelen

(zoals levensmiddelen en drogisterijartikelen)

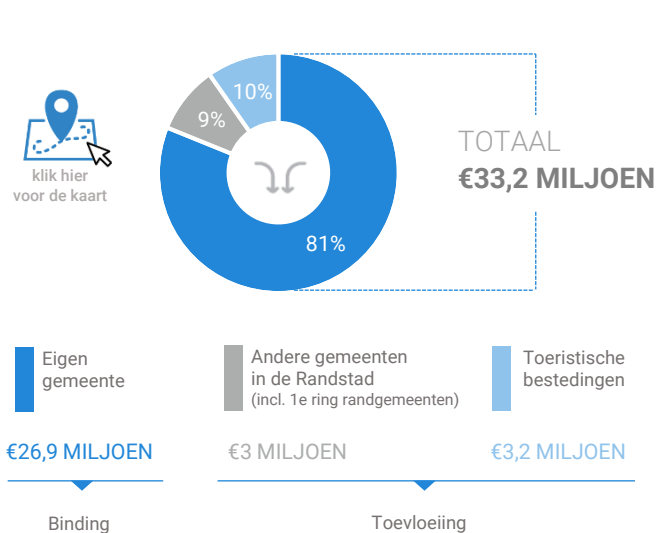
Waar komen bestedingen in de aankooplocatie vandaan?



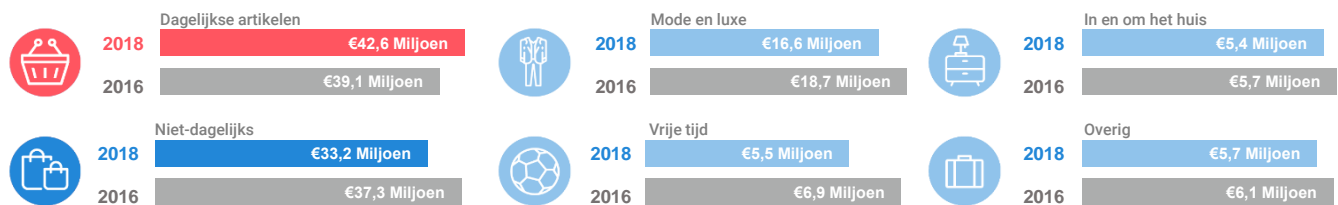
Niet-dagelijkse artikelen

(zoals mode & luxe, vrije tijd en in en om het huis)

Waar komen bestedingen in de aankooplocatie vandaan?



Bestedingen per branche



Economisch functioneren

Dagelijkse artikelen

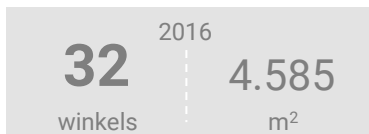
| Vergelijking | locatie 2018 | locatie 2016 | benchmark 2018 |
|--|--------------|--------------|----------------|
| Koopkrachtbinding vanuit eigen gemeente | 42% | 37% | 23% |
| Aandeel toevloeiing in totale bestedingen aankooplocatie | 7% | 11% | 16% |
| Gemiddelde bestedingen per m ² | € 8.218 | € 8.520 | € 7.658 |

Niet-dagelijkse artikelen

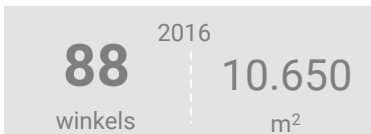
| Vergelijking | locatie 2018 | locatie 2016 | benchmark 2018 |
|--|--------------|--------------|----------------|
| Koopkrachtbinding vanuit eigen gemeente | 23% | 24% | 11% |
| Aandeel toevloeiing in totale bestedingen aankooplocatie | 19% | 23% | 32% |
| Gemiddelde bestedingen per m ² | € 3.283 | € 3.507 | € 2.443 |

Winkelaanbod (Bron: Locatus, september 2018)

Dagelijkse artikelen



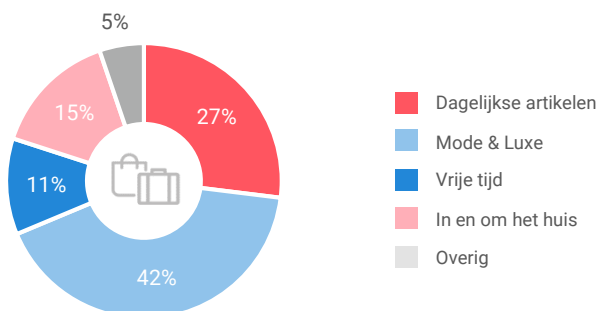
Niet-dagelijkse artikelen



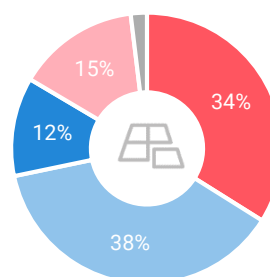
Leegstand



Verdeling winkels naar branche

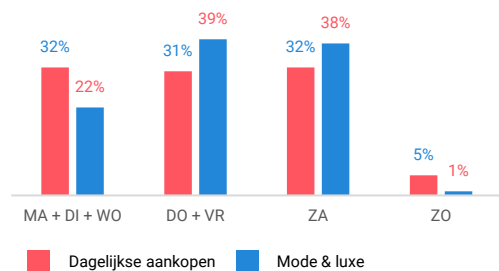


Verdeling m² naar branche

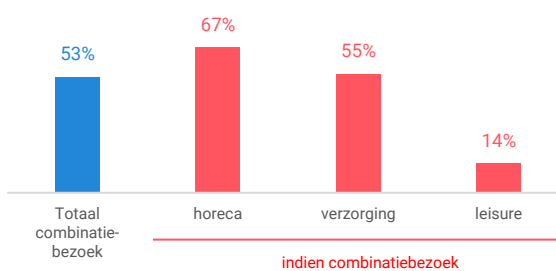


Bezoekenmerken en waardering

Bestedingen door de week



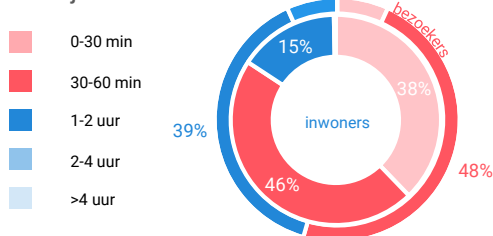
Bezoek voorzieningen (in combinatie met winkelen)



Rapportcijfers winkelvoorzieningen

| | inwoners | overige bezoekers | totaal | benchmark | totaal 2016 |
|--|----------|-------------------|--------|-----------|-------------|
| Totaal oordeel | 7,9 | 7,9 | 7,9 | 7,7 | 8,0 |
| Winkelaanbod | 7,5 | 7,8 | 7,5 | 7,4 | 7,8 |
| Sfeer en uitstraling | 7,5 | 7,6 | 7,6 | 7,3 | 7,9 |
| Veiligheid | 8,4 | 8,2 | 8,4 | 7,9 | 8,3 |
| Netheid (schoonmaak/onderhoud) | 8,1 | 8,2 | 8,1 | 7,8 | 8,1 |
| Parkeermogelijkheden auto | 7,8 | 7,9 | 7,8 | 7,6 | 8,0 |
| Stallingsmogelijkheden voor de fiets | 7,6 | 8,7 | 7,7 | 7,5 | 7,6 |
| Bereikbaarheid per auto | 7,7 | 7,8 | 7,7 | 7,8 | 7,9 |
| Bereikbaarheid per openbaar vervoer | 5,9 | 5,2 | 5,8 | 7,0 | 5,8 |
| Horeca-aanbod | 7,8 | 7,8 | 7,8 | 7,3 | 7,8 |
| Evenementen | 6,7 | 6,2 | 6,7 | 6,7 | 6,8 |
| Faciliteiten bijv. wc, wifi, afhaalpunt, bankjes | 6,0 | 6,5 | 6,0 | 6,4 | 6,7 |

Verblijfsduur



Vervoermiddel

