



Benchmark



Type aankooplocatie:

Ondersteunend



Ondersteunend:

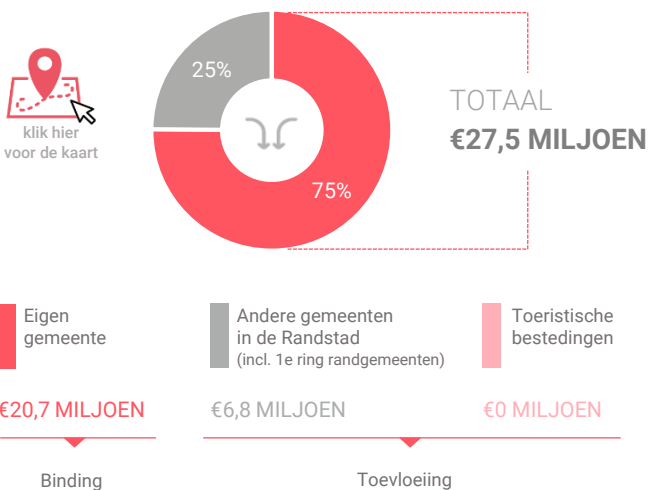
2.500 tot
5.000 m²

Consumentenbestedingen detailhandel

Dagelijkse artikelen

(zoals levensmiddelen en drogisterijartikelen)

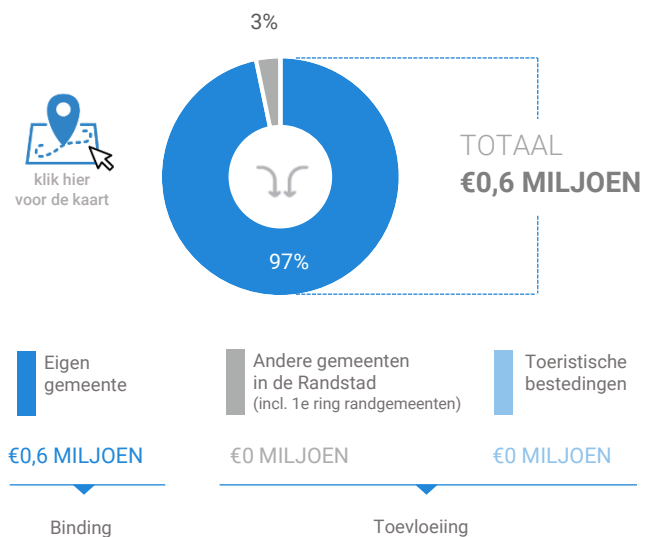
Waar komen bestedingen in de aankooplocatie vandaan?



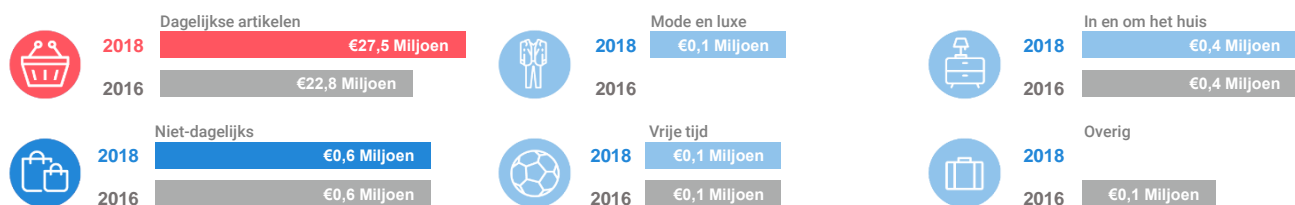
Niet-dagelijkse artikelen

(zoals mode & luxe, vrije tijd en in en om het huis)

Waar komen bestedingen in de aankooplocatie vandaan?



Bestedingen per branche



Economisch functioneren

Dagelijkse artikelen

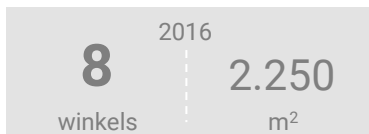
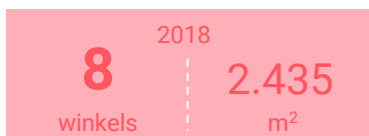
Vergelijking	locatie 2018	locatie 2016	benchmark 2018
Koopkrachtbinding vanuit eigen gemeente	37%	38%	2%
Aandeel toevloeiing in totale bestedingen aankooplocatie	25%	12%	8%
Gemiddelde bestedingen per m ²	€ 11.299	€ 10.122	€ 8.376

Niet-dagelijkse artikelen

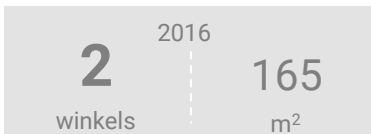
Vergelijking	locatie 2018	locatie 2016	benchmark 2018
Koopkrachtbinding vanuit eigen gemeente	1%	1%	0%
Aandeel toevloeiing in totale bestedingen aankooplocatie	3%	18%	18%
Gemiddelde bestedingen per m ²	€ 3.658	€ 3.871	€ 2.247

Winkelaanbod (Bron: Locatus, september 2018)

Dagelijkse artikelen



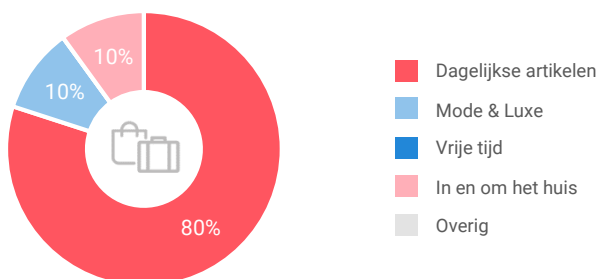
Niet-dagelijkse artikelen



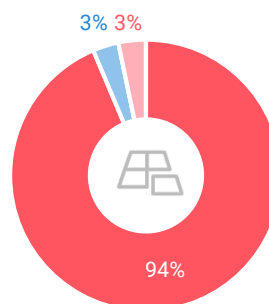
Leegstand



Verdeling winkels naar branche

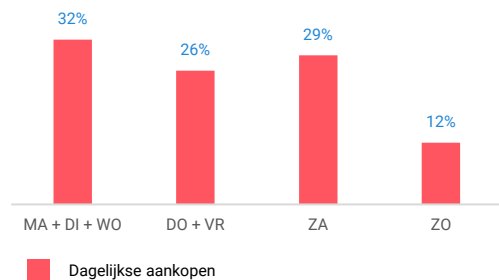


Verdeling m² naar branche



Bezoekenmerken en waardering

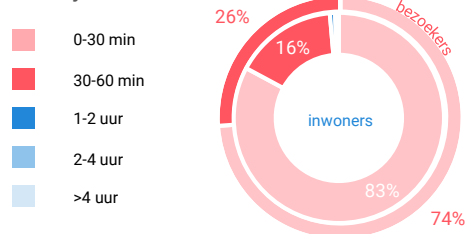
Bestedingen door de week



Rapportcijfers winkelvoorzieningen

	inwoners	overige bezoekers	totaal	benchmark	totaal 2016
Totaal oordeel	7,6	4,7	7,2	7,6	7,5
Winkelaanbod	7,0	5,5	6,8	7,1	6,8
Sfeer en uitstraling	7,1	4,6	6,8	6,9	7,0
Veiligheid	7,4	8,4	7,5	7,5	6,9
Netheid (schoonmaak/onderhoud)	7,5	8,0	7,6	7,4	7,0
Parkeermogelijkheden auto	7,5	8,6	7,6	7,5	7,3
Stallingsmogelijkheden voor de fiets	7,5	7,9	7,6	7,3	6,7
Bereikbaarheid per auto	8,0	8,7	8,1	7,9	8,0
Bereikbaarheid per openbaar vervoer	6,0	2,1	5,2	7,2	5,9
Horeca-aanbod	5,3	5,0	5,3	5,8	5,6
Evenementen	4,2	6,6	4,3	5,3	3,4
Faciliteiten bijv. wc, wifi, afhaalpunt, bankjes	5,3	7,4	5,4	5,5	5,2

Verblijfsduur



Vervoermiddel

