



Benchmark



Type aankooplocatie:

Woonboulevard /  
grootschalig



Woonboulevard /  
grootschalig:

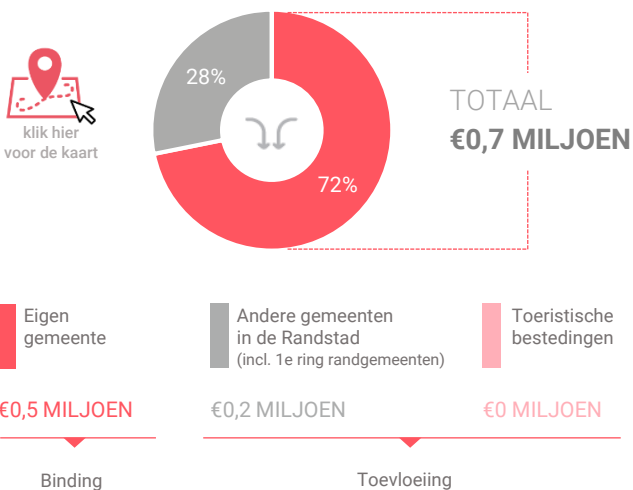
tot 20.000 m<sup>2</sup>

## Consumentenbestedingen detailhandel

### Dagelijkse artikelen

(zoals levensmiddelen en drogisterijartikelen)

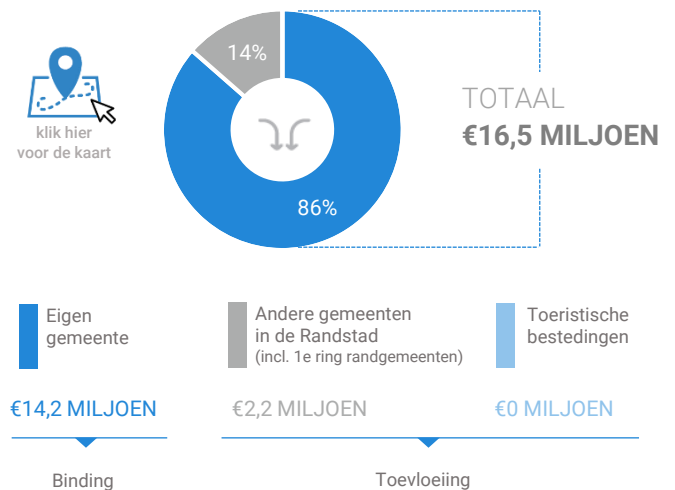
Waar komen bestedingen in de aankooplocatie vandaan?



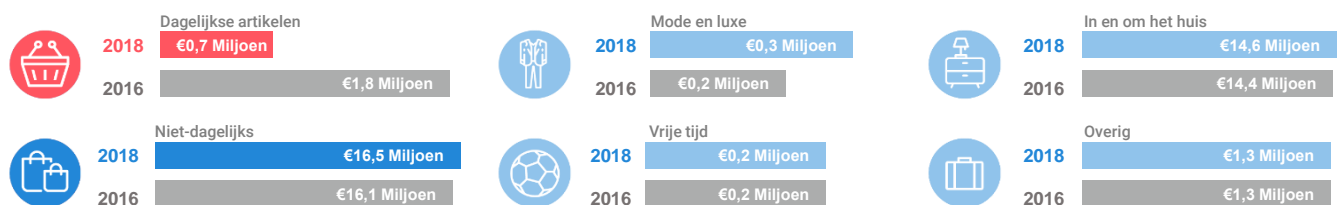
### Niet-dagelijkse artikelen

(zoals mode & luxe, vrije tijd en in en om het huis)

Waar komen bestedingen in de aankooplocatie vandaan?



### Bestedingen per branche



## Economisch functioneren

### Dagelijkse artikelen

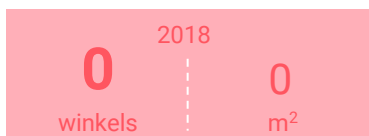
Vergelijking	locatie 2018	locatie 2016	benchmark 2018
Koopkrachtbinding vanuit eigen gemeente	0%	1%	1%
Aandeel toevloeiing in totale bestedingen aankooplocatie	28%	0%	14%
Gemiddelde bestedingen per m <sup>2</sup>	-	-	€ 5.157

### Niet-dagelijkse artikelen

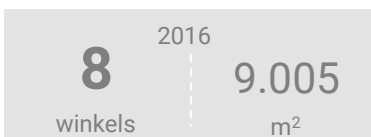
Vergelijking	locatie 2018	locatie 2016	benchmark 2018
Koopkrachtbinding vanuit eigen gemeente	7%	7%	2%
Aandeel toevloeiing in totale bestedingen aankooplocatie	14%	19%	33%
Gemiddelde bestedingen per m <sup>2</sup>	€ 1.696	€ 1.783	€ 919

# Winkelaanbod (Bron: Locatus, september 2018)

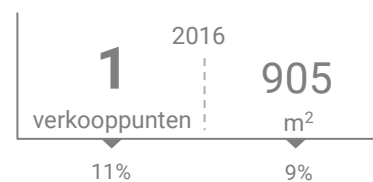
## Dagelijkse artikelen



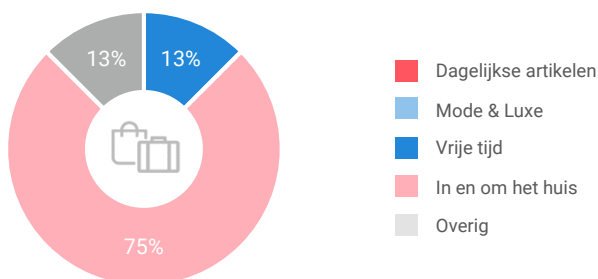
## Niet-dagelijkse artikelen



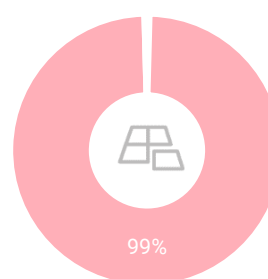
## Leegstand



Verdeling winkels naar branche

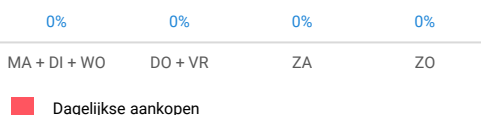


Verdeling m² naar branche



# Bezoekenmerken en waardering

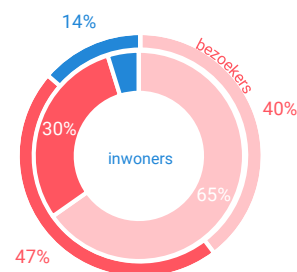
## Bestedingen door de week



## Rapportcijfers winkelvoorzieningen

	inwoners	overige bezoekers	totaal	benchmark	totaal 2016
<b>Totaal oordeel</b>	7,5	7,2	7,5	7,4	7,6
Winkelaanbod	7,0	6,5	6,9	7,1	7,1
Sfeer en uitstraling	6,7	6,7	6,7	6,7	7,1
Veiligheid	7,6	7,3	7,6	7,5	7,7
Netheid (schoonmaak/onderhoud)	7,7	7,4	7,6	7,5	7,7
Parkeermogelijkheden auto	8,1	7,6	8,0	8,2	8,0
Stallingsmogelijkheden voor de fiets	7,7	6,9	7,6	7,5	7,5
Bereikbaarheid per auto	8,2	7,5	8,1	8,3	8,3
Bereikbaarheid per openbaar vervoer	4,5	5,2	4,7	6,2	5,7
Horeca-aanbod	3,9	5,0	4,1	4,8	4,6
Evenementen	3,7	4,3	3,9	4,4	4,3
Faciliteiten bijv. wc, wifi, afhaalpunt, bankjes	5,2	5,7	5,3	5,3	5,3

## Verblijfsduur



## Vervoermiddel

